

O Sensor de Presença Parede 4X2 Smart X-Control auto/on/off é um comando inteligente que se destina ao acionamento temporizado de cargas. Detecta a movimentação de fontes de calor como pessoas e carros, através de um sensor infravermelho, acionando a carga e permanecendo ligado enquanto houver detecção de presença e desligando no tempo programado após a última detecção de presença.

Os modelos LESP4001(XC), LESP4001 XC BZ, LESP4001 XC CH e LESP4001 XC PF fazem parte da nova geração de sensores de presença com tecnologia micro controlada e com ajustes através do APP Smart X-Control disponível para iOS e Android.

Possuem superior imunidade contra interferências emanadas e induzidas, provocadas por reatores eletrônicos, celulares, rádios comunicadores e instalações de sensores em paralelo e também possui a tecnologia de comutação por baixa tensão elétrica menor que 50V, aumentando a vida útil do conjunto (lâmpadas e sensor).

Produtos



Aplicação

É ideal para o controle de iluminação de escadas, garagens, entrada de acesso, recepção, depósitos, almoxarifados e demais ambientes internos de residências, escritórios, condomínios, indústrias, hotéis e órgãos públicos. Instalação em caixa 4x2 de parede.



Características técnicas

Tensa Nominal	100-240V~			
Consumo Próprio	<1W			
Frequência de operação	50-60Hz			
Capacidade de carga (lâmpadas)	Alimentação	Eletrônica	LED	Halógena/Resistiva
	220V	220W	220W	220W
	127V	120W	120W	120W
	THD<20% E FP>0,90			
Proteção Contra Surtos	1kV			
Area de Cobertura	110° com alcance de até 10m de distância e temperatura ambiente de 25°C, instalado em caixa 4x2 de parede, a uma altura de aproximadamente 1,2m.			
Observação	Este produto possui Tecnologia microprocessada e configuração por app Smart Xcontrol			



Características funcionais

- Tensão: 100 - 240 V~ 50/60Hz;
- Consumo: < 1W;
- Cobertura: 110° com alcance de até 10m de distância e temperatura ambiente de 25°C, instalado em caixa 4x2 de parede, a uma altura de aproximadamente 1,2m;
- Regulagem de tempo (Temporização):
 - 1 e 30 s,
 - 1 a 5 min, 10, 15, 20, 25, 30,40 e 50 min,
 - 1 hora, 1:30, 2, 2:30, 3 e 4 horas.
- Sensor de Luminosidade (Nível de luz ambiente): 1 (à noite) a 3 (ao entardecer) e 4 (sempre - sem fotocélula);
- Regulagem de sensibilidade: 1 (movimentos bruscos) a 3 (maior alcance);
- Exclusivo Inrush Control Technology, sistema de comutação próxima do zero da rede (senóide) aumentando a vida útil da carga e do sensor;
- Possui LED indicador de funcionamento, de detecção e dos parâmetros configurados;
- Função AUTO, ON e OFF. Permite ao usuário a utilização do sensor como interruptor manual:
 - AUTO: o sensor funcionará como um sensor de presença;

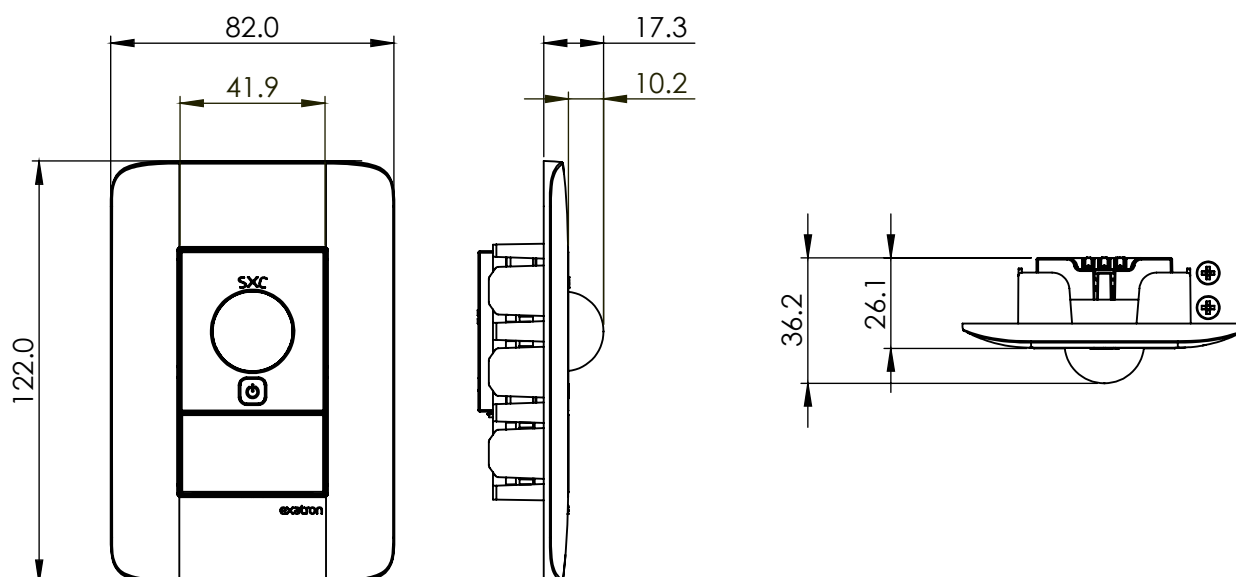
- ON: A carga e o led indicador de funcionamento permanecerão sempre ligados;
- OFF: A carga e o led indicador de funcionamento permanecerão sempre desligados.
- Detecta fontes de calor (pessoas, carros, etc.) deve estar no mínimo a 3°C de diferença em relação à temperatura do meio ambiente onde o sensor está instalado (utilizar em ambientes internos);
- O sensor mantém salvo os parâmetros previamente configurados (ajustes de timer, luminosidade, sensibilidade e modo de funcionamento) em caso de falta e retorno de energia;
- A potência máxima de acionamento não deve ser somada em instalações em paralelo;
- Economia de energia de até 75%;
- Composição: componentes plásticos, componentes eletrônicos e ligas metálicas;
- Utilizar em ambientes internos;
- Garantia: 2 anos.

Características mecânicas

Estrutura (Case)	Material	Componentes plásticos, componentes eletrônicos e ligas metálicas
	Cor	Branco, bronze, chumbo ou preto fosco
Grau de proteção (IP)	IP32	

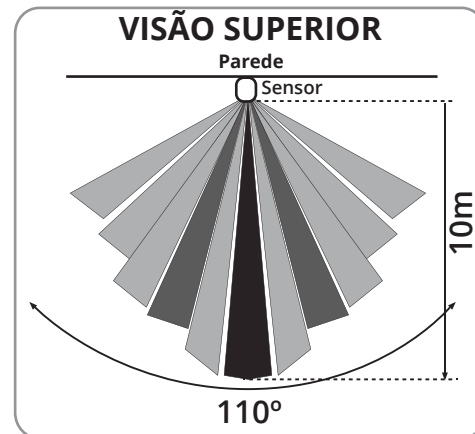
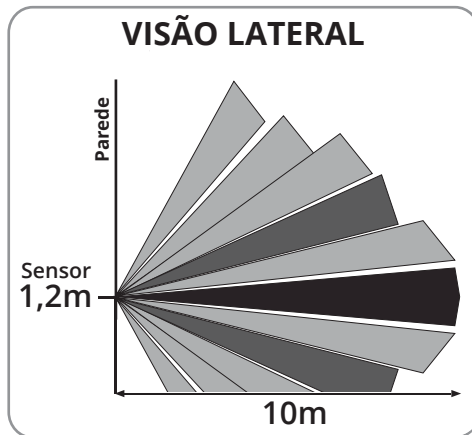
Dimensões

Medidas em milímetros



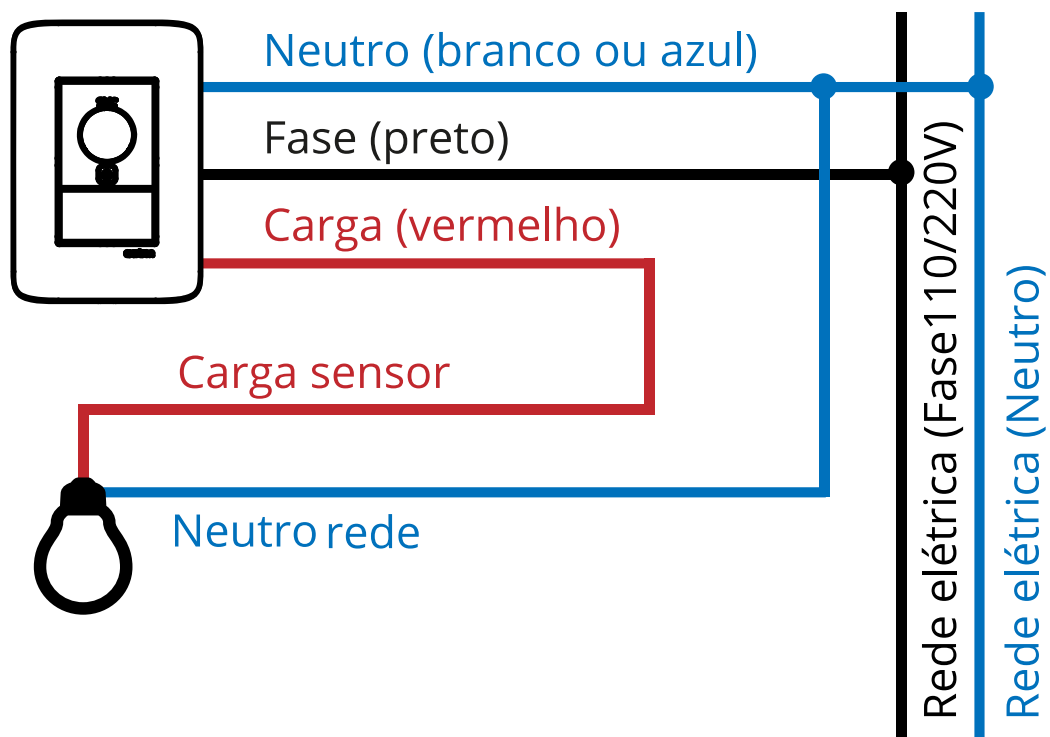


Área de detecção

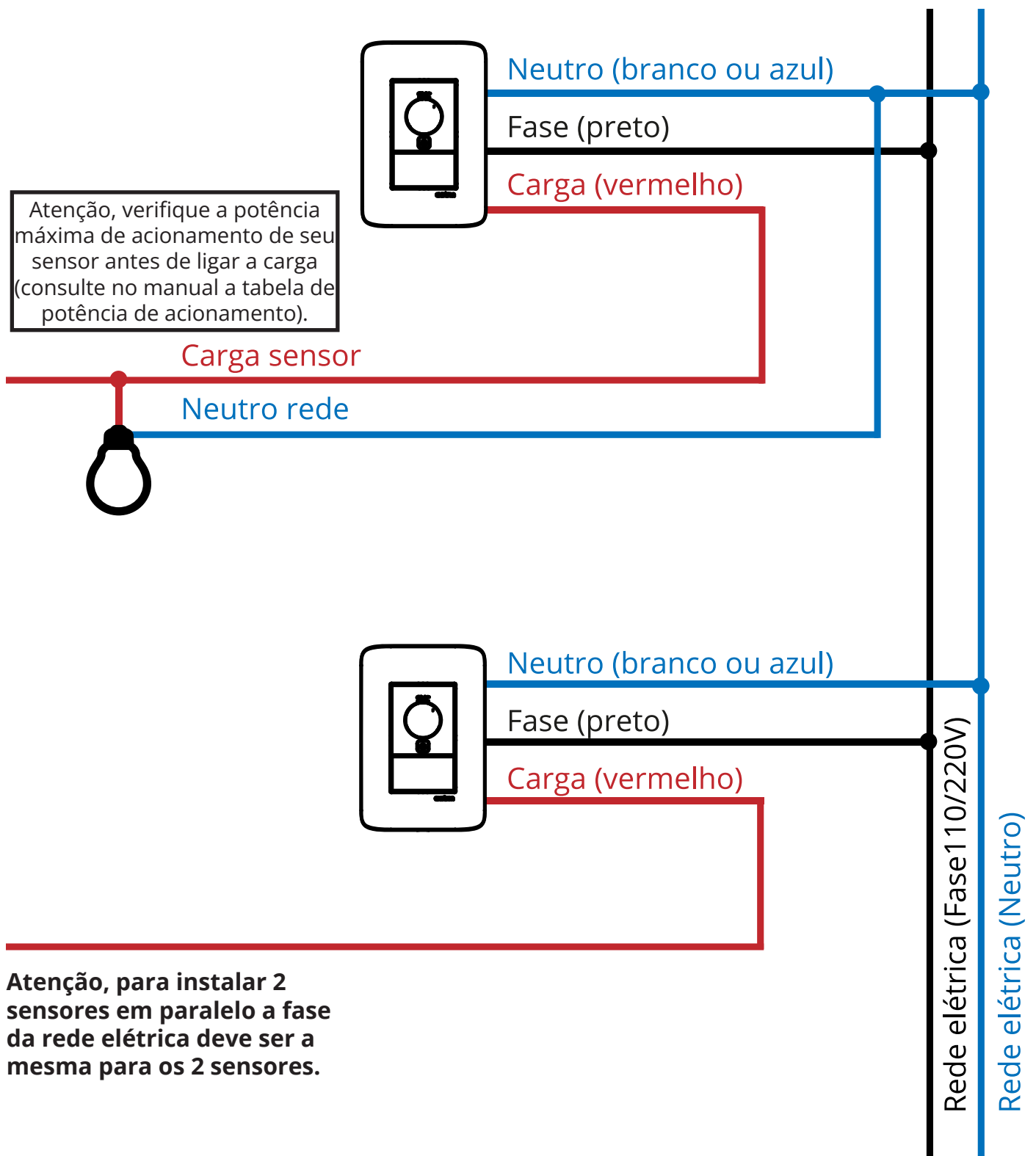


Esquema de ligação

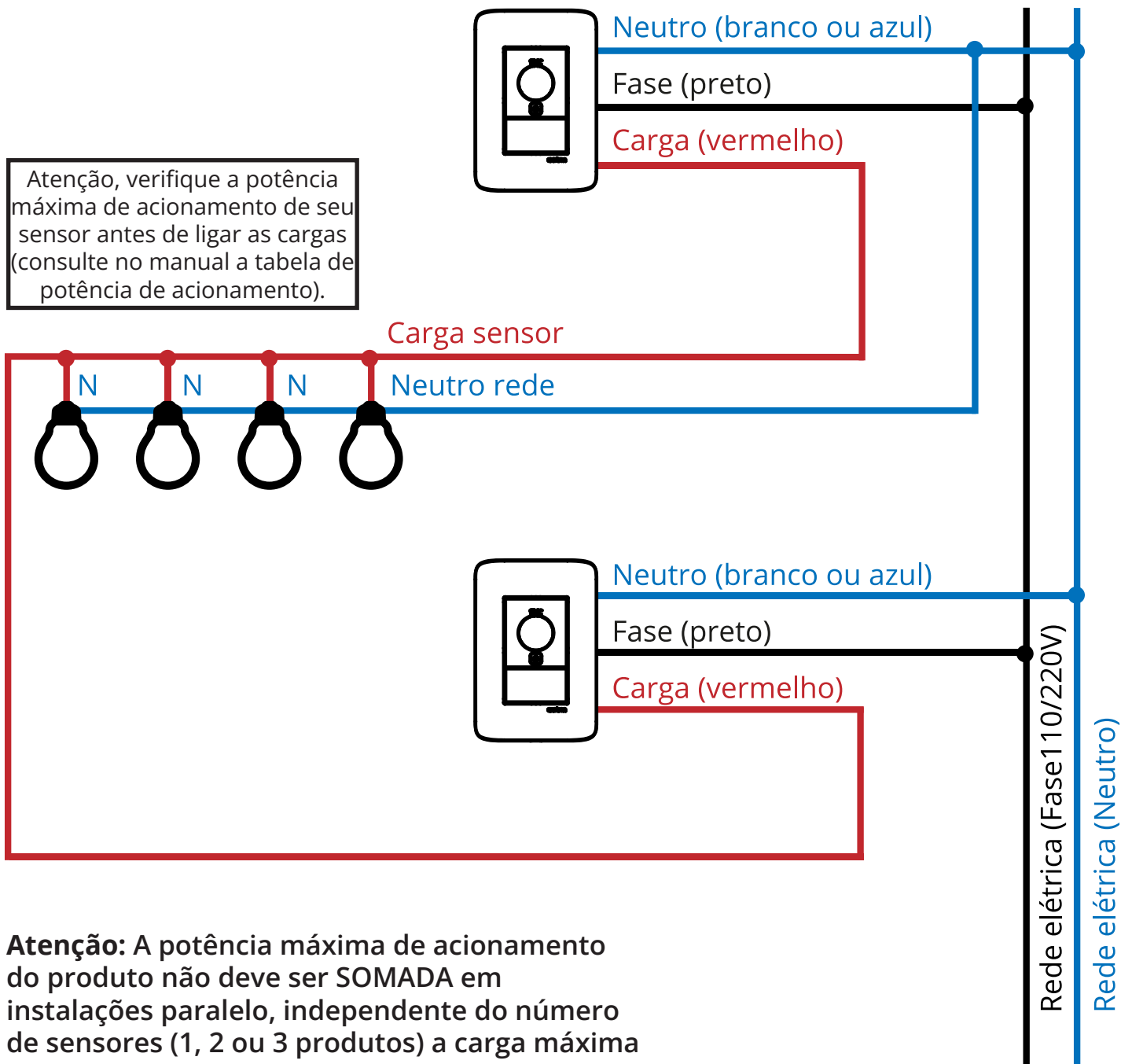
A) Instalação elétrica do sensor com 1 carga



B) Instalação elétrica de 2 ou mais sensores em paralelo com 1 carga.



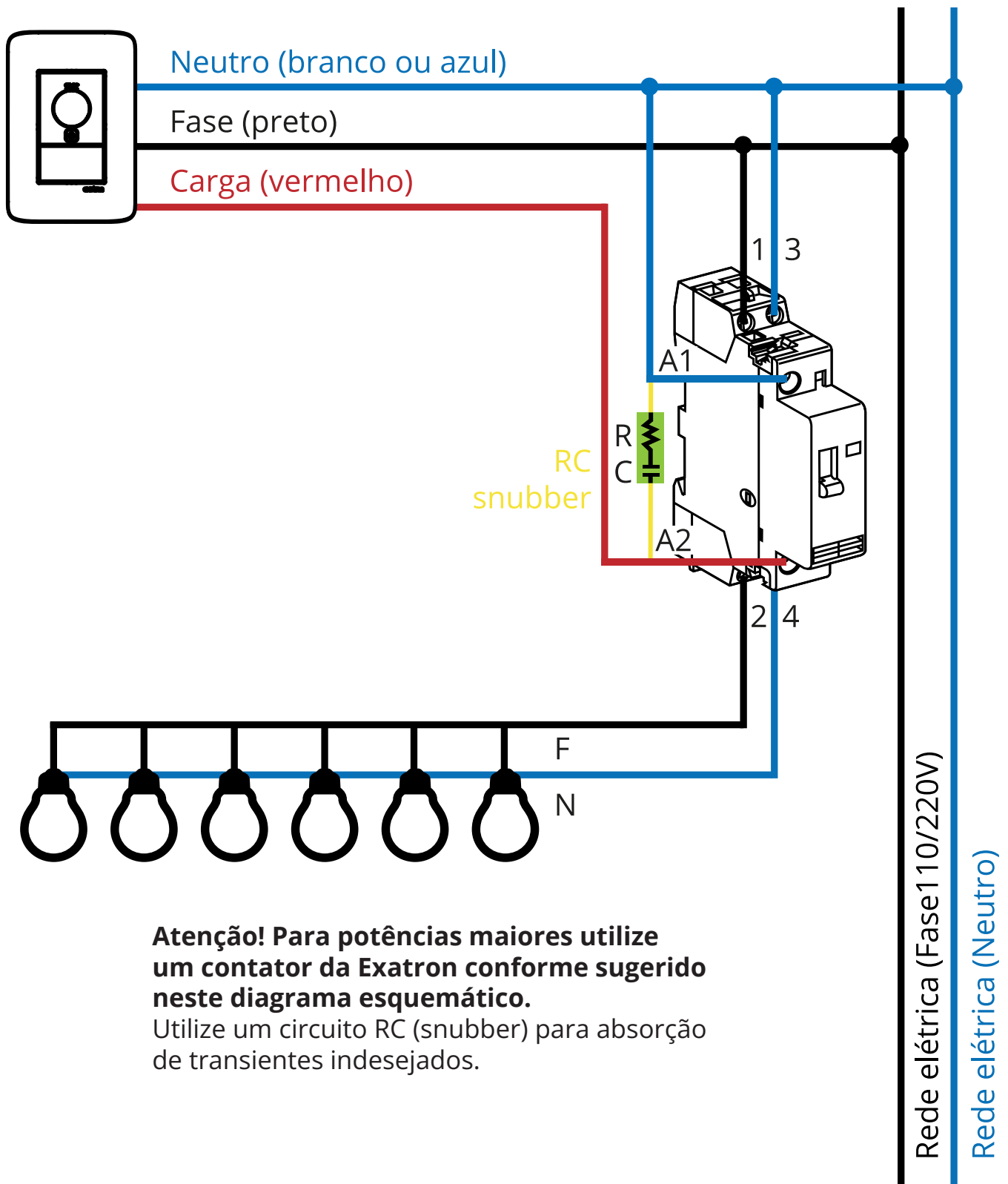
C) Instalação de 2 sensores em paralelo com mais de uma carga:



Atenção: A potência máxima de acionamento do produto não deve ser SOMADA em instalações paralelo, independente do número de sensores (1, 2 ou 3 produtos) a carga máxima deve ser respeitada a tabela de potência do seu produto.

Atenção, para instalação de 2 sensores em paralelo, a fase da rede elétrica deve ser a mesma para os 2 sensores.

D) Instalação elétrica de um sensor utilizando um contator Exatron para acionamento de cargas maiores.



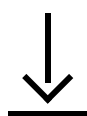


Configurações



PROGRAMAÇÃO DE FÁBRICA

O sensor sai de fábrica com uma configuração básica de funcionamento, e caso seja necessário algum ajuste, a mudança deve ser realizada pelo aplicativo **Smart X-Control**. Confira o passo a passo:



INSTALAÇÃO DO APLICATIVO

Baixe o aplicativo Smart X-Control gratuitamente nas plataformas IOS e Android. Você consegue localizá-lo através de sua loja de preferência Google Play ou APP Store, buscando por "Exatron Smart X-Control", ou acessando o QR Code.



Disponível para smartphones com sistema Android e iOS. Android, Google Play e o logotipo do Google Play são marcas registradas da Google LLC. iOS, App Store e o logotipo da App Store são marcas registradas da Apple Inc.



PROGRAME O SEU SENSOR

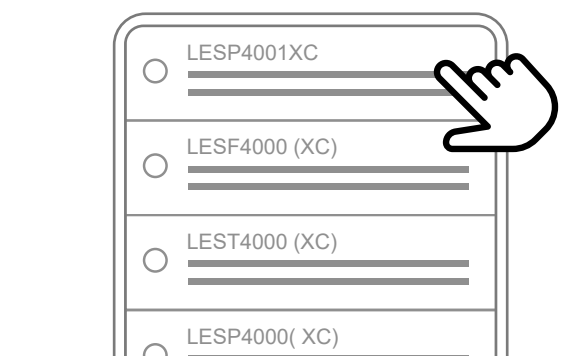
PASSO 1:

Clique no ícone do aplicativo Smart X-Control;

Em seu primeiro acesso ao aplicativo, leia a licença de uso e política de privacidade, pressione o Botão "LI E ACEITO OS TERMOS DE USO", e clique em continuar.

PASSO 2:

Selecione o dispositivo (produto) dentro da lista disponível;



PASSO 3:

Uma explicação sobre o funcionamento da configuração do dispositivo irá aparecer sempre que for selecionado o dispositivo;

Mude as programações de **temporização**, **nível de luz ambiente** e **sensibilidade**, clique em avançar, aproxime o flash do celular para a lente do produto e clique em avançar/gravar;



PASSO 4:

Para salvar a programação no seu Sensor de Presença, aponte o flash do seu smartphone para a fotocélula do Sensor (em uma distância de no máximo 5cm). Em seguida, pressione "GRAVAR".



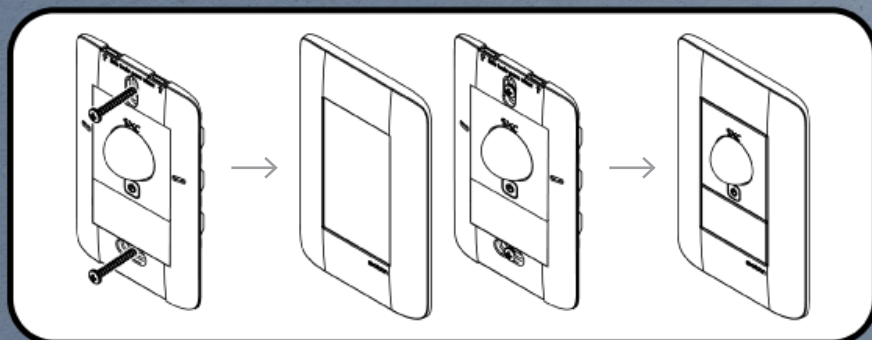
COMO IDENTIFICAR UMA GRAVAÇÃO BEM SUCEDIDA?

Sucesso na gravação: Caso a gravação ocorra com sucesso a indicação azul irá piscar aproximadamente 8 vezes por segundo.

Insucesso na gravação: Caso ocorra erro na gravação o led permanecerá aceso (aproximadamente 2 segundos) a partir da detecção da falha.



Instalação



Fale conosco

Fone: 51 3357 5000 | Fax: 51 3357 5032

e-mail: contato@exatron.com.br

www.exatron.com.br

Exatron Indústria LTDA.

Rua Eng. Homero Carlos Simon, 1089 | Canoas - RS