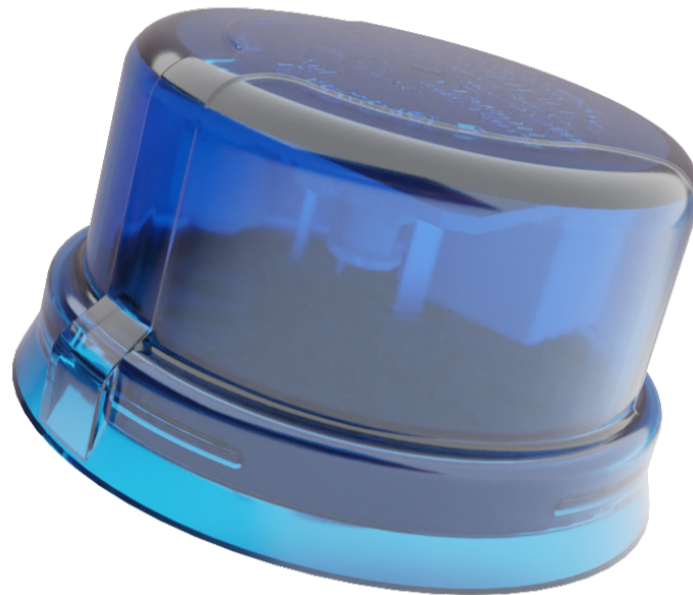


Relé Fotoelétrico Instantâneo (Falha Desligado) Exatron LUXEN OFD 50PP é ideal para o acionamento de pontos luminosos e outras cargas. Mantém acesas luminárias na ausência de luz natural e é insensível a variações bruscas de luminosidade, relâmpagos e faróis. Pode ser instalado com qualquer tipo de lâmpada. Este produto possui contato NA (normalmente aberto) mantendo as lâmpadas apagadas durante o dia e a noite, no caso do relé ficar inoperante.



Produto



Características Técnicas

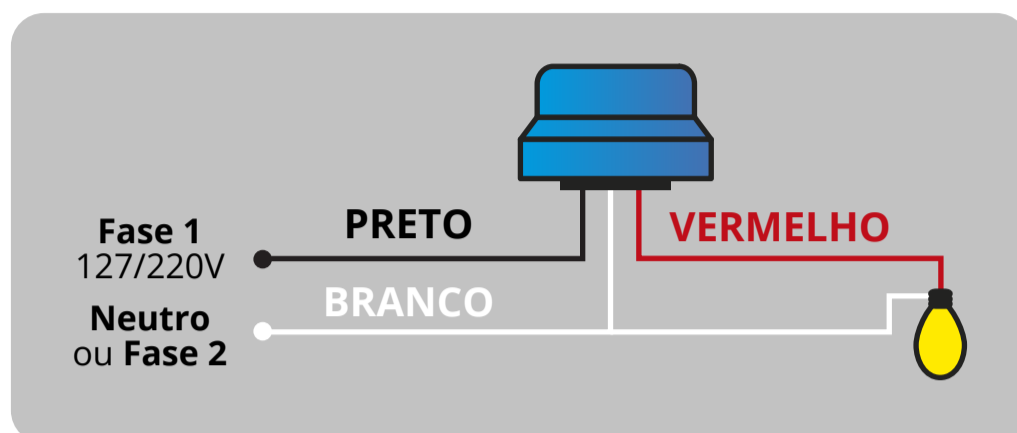
- Tensão: 105-305 V ~50Hz
- Tecnologia: digital
- Material do copo: Polipropileno (PP)
- Filtro de tempo: impede acionamentos indevidos devido a variações bruscas de luminosidade como raios, laser, nuvens e etc. Menor que 1 segundo para ligar ou para desligar (tipo instantâneo).
- Tipo de contato quando desenergizado: normalmente aberto (NA) – fail-off.
- Lux para ligar: entre 5 e 15 Lux.
- Lux pra desligar: menor que 30 Lux respeitando a relação de histerese entre liga e desliga (histerese): 1,5 a 3,0 vezes.
- Acionamento dos contatos próximo ao zero de tensão da rede elétrica (zero-crossing) menor que 1ms.
- Rigidez dielétrica: $\geq 2500V @ 1$ minuto.
- Sensor fotocélula de silício: fototransistor
- Tensão de surto: até 10000V (1,2x50 μ s).
- Consumo: menor que 1 W.
- Temperatura de operação: -5°C a 50°C.
- Índice de proteção: IP 65.
- Mapa de marcação indelével do momento de retirada e colocação em campo.
- Código de operação: T2LNFDRNAI.

TABELA DE POTÊNCIA

	Resistiva	Indutiva	Corrigido
220 V	1000W	1800 VA	500 VA
127 V	1000W	1200 VA	500 VA

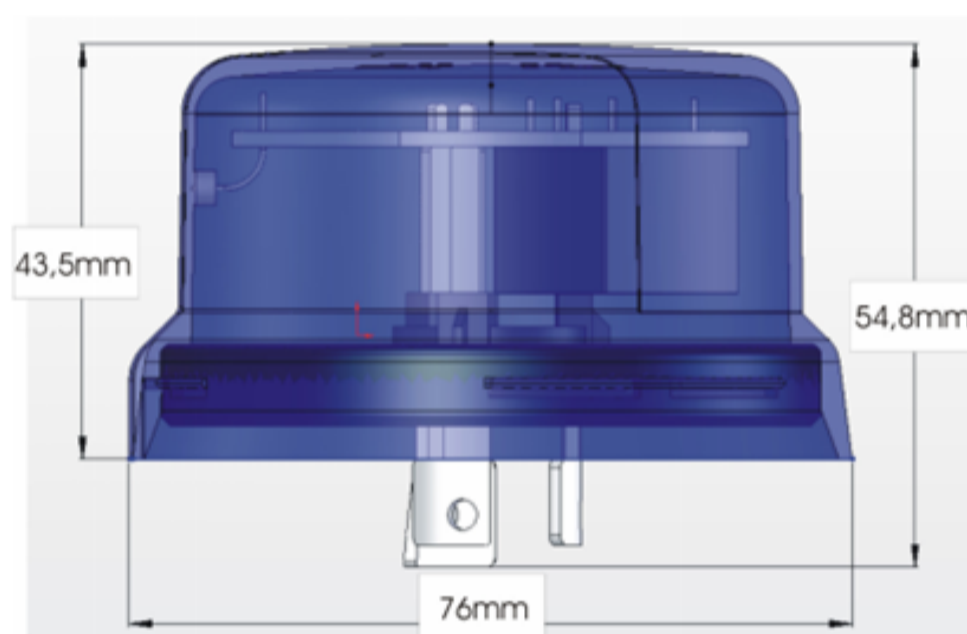


Esquema de ligação



Dimensões:

Medidas em milímetros



Fale conosco

Fone: 51 3357 5000

Fax: 51 3357 5032

e-mail: contato@exatron.com.br

www.exatron.com.br

Exatron Indústria LTDA.

Rua Eng. Homero Carlos Simon,

1089 - B. Guajuviras | Canoas - RS