

O Sensor de presença de parede 4x2 Smart X-Control é um comando inteligente que se destina ao acionamento de cargas temporizadas. Este equipamento detecta a movimentação de fontes de calor como pessoas e carros através de um sensor infravermelho, ligando uma lâmpada ou outro equipamento e desligando-a após a ausência ou sessar de acordo com o tempo programado.

Com a exclusiva tecnologia Smart X-Control, através do smartphone é possível configurar o sensor em segundos, sem a necessidade de abri-los e se expor à energia elétrica ou então ter que desligar os disjuntores.



Produtos



LESP4000XC2BC



LESP4000XC2CH



LESP4000XC2BZ



LESP4000XC2PF



Aplicativo Smart X-Control

A tecnologia exclusiva **Smart X-Control** possibilita, através de um smartphone, configurar seu sensor sem a necessidade de abri-lo se expondo a energia elétrica ou ter que desligar os disjuntores. App disponível para dispositivos **iOS** e **Android**.



Aplicação

É ideal para o controle de iluminação de corredores, escadas, garagens, entradas de acesso, quartos, banheiros, cozinhas, recepção e demais ambientes internos de residências, escritórios, hotéis e condomínios.



Características funcionais e mecânicas

Tensão:	100-240 V~		
Consumo:	<1 W		
Frequência de operação:	50-60 Hz		
Capacidade de carga (lâmpadas)	Alimentação	Eletrônica/LED	Halógena
	127V	200W	500W
	220V	300W	900W
THD<20% e FP>0,90			
proteção para susto	1KV		
Área de cobertura:	110° com alcance de até 10m de distância na temperatura ambiente de 25°C, a uma altura de 1,2m		
Observação:	<p>Este produto possui tecnologia microprocessada e configuração por app Smart X-Control</p> <p>Configuração de fábrica:</p> <ul style="list-style-type: none"> - Tempo = 3 minutos; - Fotocélula = desativada; - Sensibilidade = máxima 		

- Para uso em ambientes interno;
- Regulagem de tempo: 1 e 30 segundos, 1, 3, 5, 10, 15, 20, 25, 30 e 45 minutos e 1, 2, 3 e 4 horas;
- Sensor de Luminosidade (FOTOCÉLULA): MIN (à noite), MAX (entardecer) e OFF (sem fotocélula);
- Regulagem de sensibilidade: mínima, média e máxima;
- Função Relé: O sensor funciona como um relé fotocontrolador temporizado. Sempre ao anoitecer (Fotocélula Mínima) ou entardecer (Fotocélula Máxima) mantém a carga ligada pelo tempo programado (0:30 a 12 horas) e depois retorna à função sensor;
- Função Reset: Retorna as configurações do produto para o padrão de fábrica;
- Exclusivo Inrush Control Technology, sistema de comutação próxima do zero da rede (senóide) aumentando a vida útil da carga do conjunto (lâmpadas, reator e sensor);

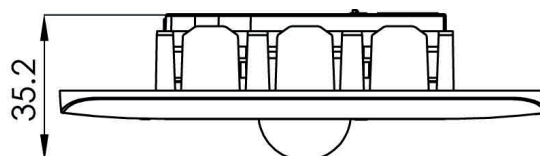
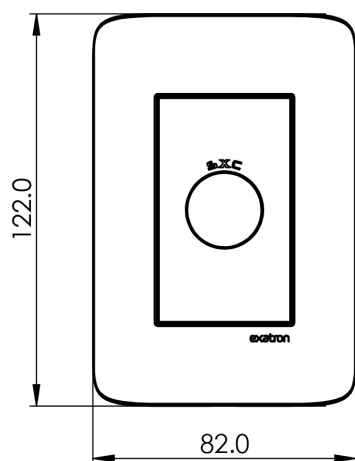
- Possui LED indicador de detecção na cor VERDE. Em operação no modo Função Relé, o LED VERDE oscila (pisca lentamente e de maneira gradual);
- Possui LED para confirmação no sucesso de gravação dos parâmetros configurados na cor VERMELHA;
- Acompanha parafusos de fixação;
- Detecta a movimentação de fontes de calor como pessoas, carros, etc. Precisa estar no mínimo a 3°C de diferença em relação a temperatura do meio ambiente onde o sensor está instalado;
- Temperatura de operação: -5°C a 40°C;
- O sensor mantém salvo os parâmetros previamente configurados (ajustes de timer, luminosidade, sensibilidade e modo de funcionamento) em caso de falta e retorno de energia;
- Economia de energia de até 75%;
- Garantia: 02 anos.

Estrutura (case):	Material	Componentes plásticos, eletrônicos e ligas metálicas
	Cor	Branco, bronze, chumbo ou preto fosco
Grau de proteção (IP):	IP32	
Dimensões em mm (CLA):	35.2x82x122mm	



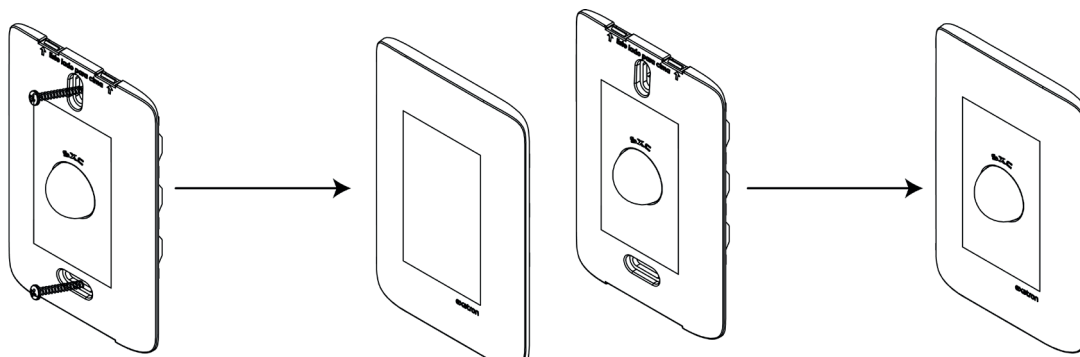
Dimensões

Medidas em milímetros





Instalação



1 - Após a instalação elétrica, fixar a grade com o sensor para parede.

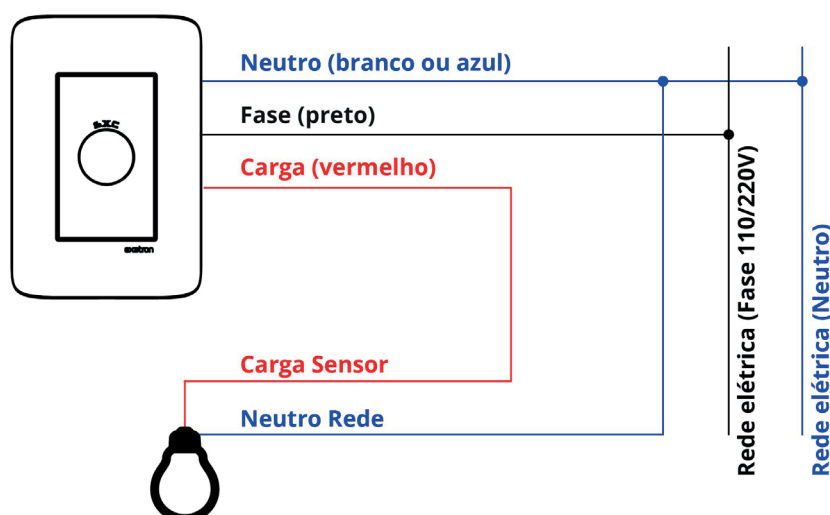
2 - Clicar o espelho na parte frontal do produto.

3 - Pronto, seu sensor está instalado.

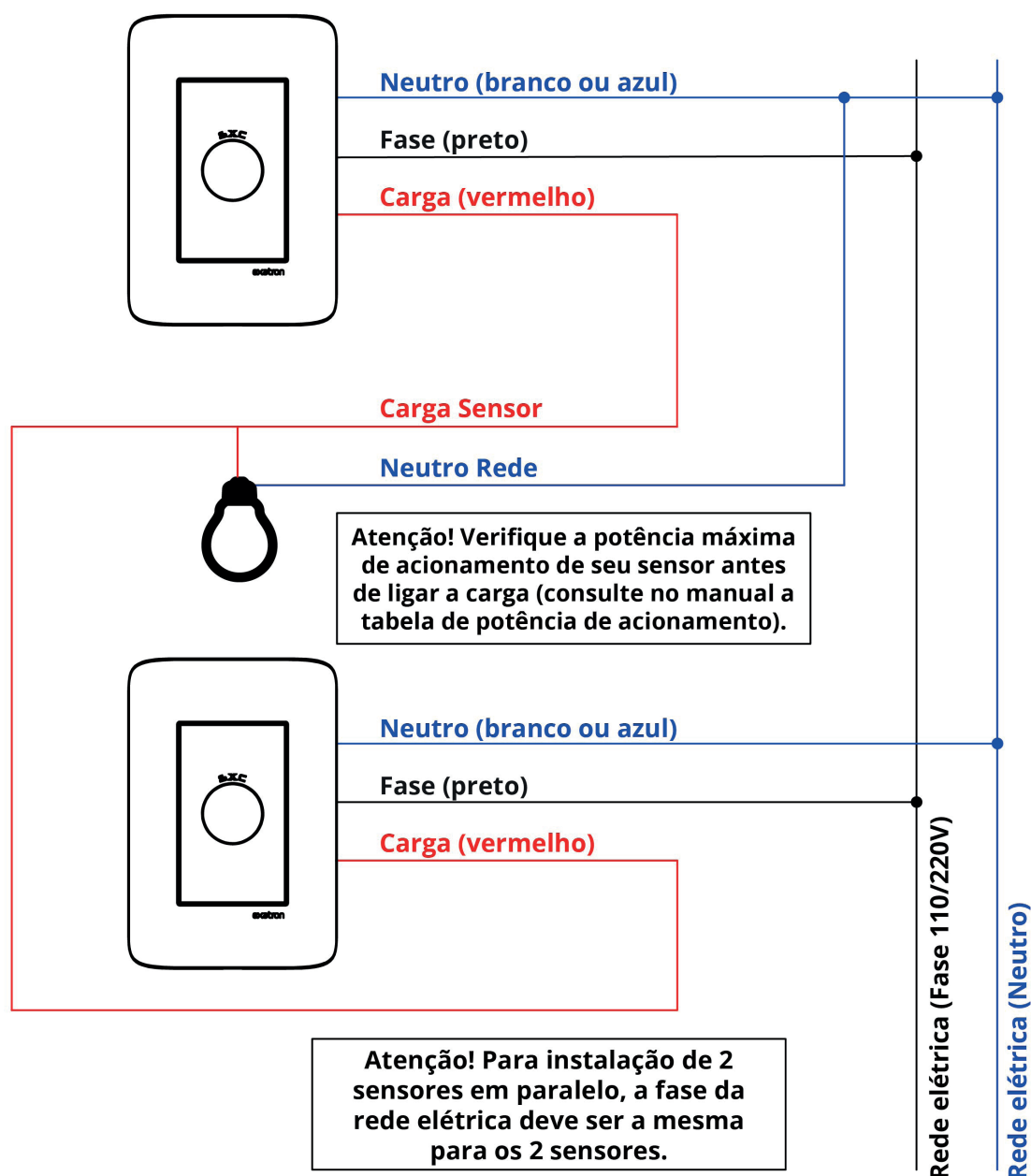


Esquema de ligação

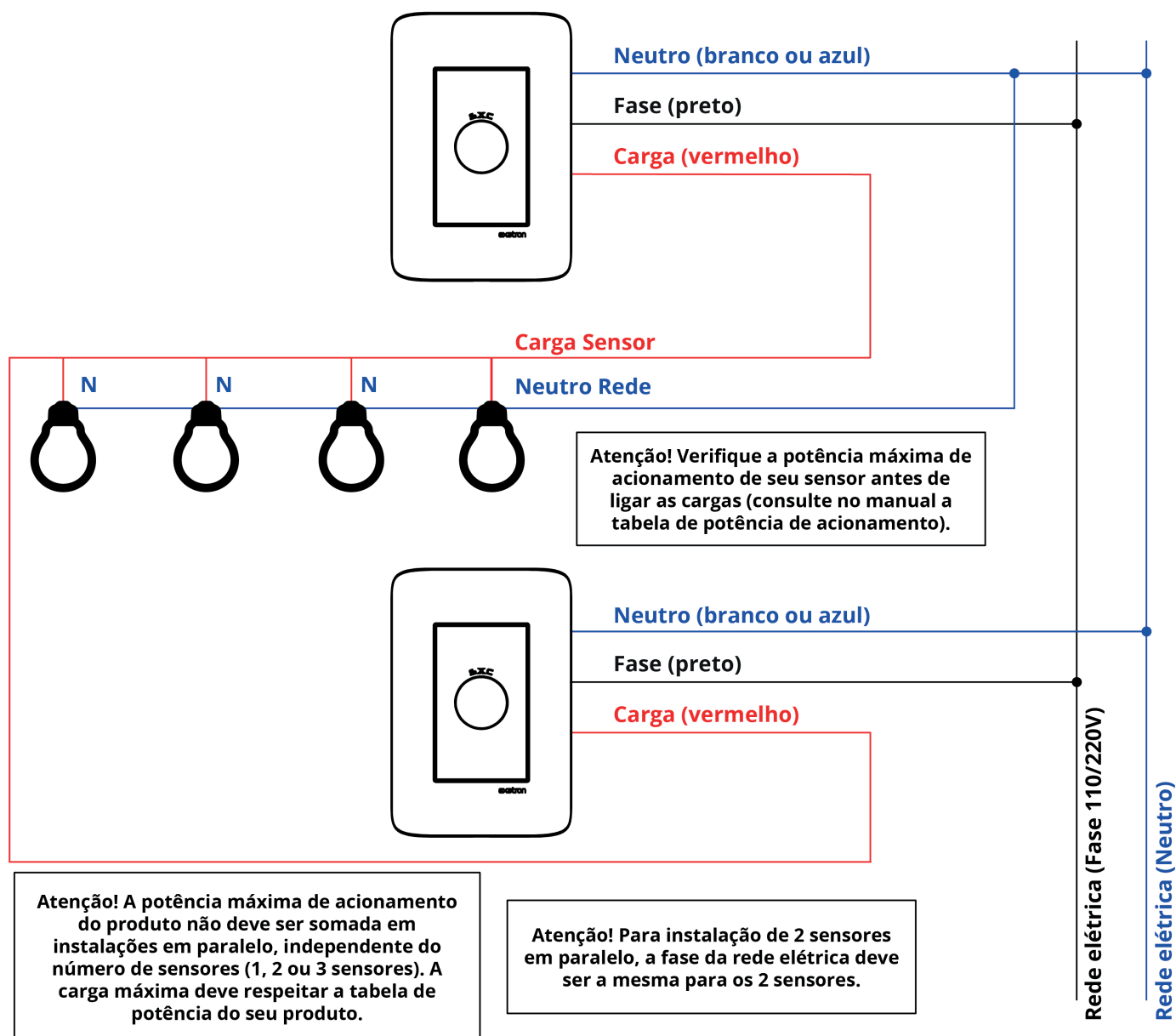
a) Instalação elétrica do sensor com uma carga:



b) Instalação elétrica de dois sensores em paralelo:



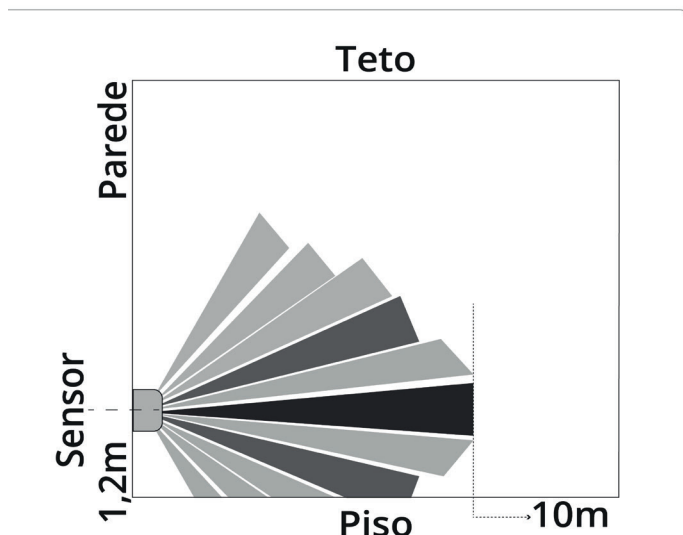
c) Instalação elétrica de dois sensores em paralelo com mais de uma carga:



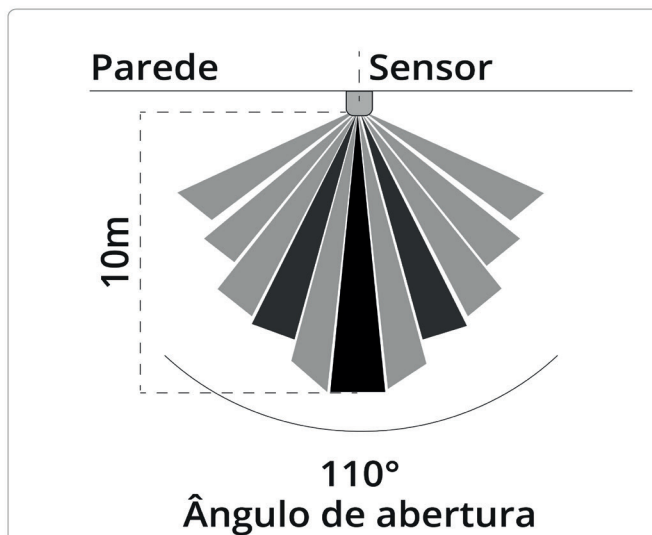


Área de detecção

VISTA LATERAL



VISTA SUPERIOR



Configurações

Os sensores saem de fábrica com uma configuração básica de funcionamento, e caso seja necessário algum ajuste, a mudança deve ser realizada pelo aplicativo **Smart X-Control**. Confira o passo a passo:

- » Baixe o aplicativo Smart X-Control gratuitamente nas lojas de aplicativos para smartphones iOS e Android;
- » Clique no ícone do aplicativo Smart X-Control;
- » Em seu primeiro acesso ao aplicativo, leia a licença de uso e política de privacidade, pressione o botão “LI E ACEITO OS TERMOS DE USO”, e clique em continuar;
- » Escolha o dispositivo (produto) dentro da lista disponível;
- » Selecione o modelo de produto conforme o LED de detecção (azul ou verde);
- » Selecione a configuração desejada e clique em avançar;
- » Uma animação irá ser apresentada indicando a posição do flash do celular em relação ao produto;

- » Clique em gravar;
- » O contador de segundos aparecerá na tela para que você consiga colocar o flash do celular na frente da lente do sensor (colocar o mais próximo possível, ideal em torno de 5 cm de distância).

Sucesso na gravação:

Caso a gravação ocorra com sucesso a indicação VERMELHA irá piscar aproximadamente 10 vezes por segundo.



Fale conosco

Exatron Indústria LTDA - Rua Eng. Homero Carlos Simon, 1089 | Canoas - RS
Fone: 51 3357 5000 | e-mail: contato@exatron.com.br | www.exatron.com.br