

A Campainha eletrônica sem fio da Exatron é um produto eletrônico que traz comodidade e facilidade aos seus usuários, com rápida e fácil instalação, design clean oferece uma solução mais segura, enquanto embeleza e harmoniza o ambiente. Possui 28 opções de sons polifônicos com 3 níveis de volume configuráveis e ainda possibilita adicionar até 28 controles ao receptor. Sua instalação é fácil e pode ser feita sem nenhum tipo de ferramenta. Acompanha fita dupla face e parafusos para instalação.

A Exatron oferece duas opções da Campainha eletrônica sem fio: com um controle (LECA4950) e dois controles (LECA4950 (2C)).



Produtos



LECA4950
Campainha eletrônica sem fio com um controle



LECA4950 (2C)
Campainha eletrônica sem fio com dois controles



Aplicação

A aplicação da Campainha eletrônica sem fio é ampla e abrange uma variedade de ambientes, desde residências até estabelecimentos comerciais e hospitais.



Características funcionais e mecânicas

Tensão:	100-240V~ - bivolt automático (Receptor) e Bateria 12VDC (Transmissor/controlador remoto)
Consumo:	<1W
Frequência de operação:	50/60Hz
Proteção para surto:	Sim
Alcance:	Até 150m entre o controle remoto e o receptor (em campo aberto)
Observação:	Possível adicionar mais de um controle remoto: Até 28 controles remotos associados simultaneamente
Instalação:	Ambiente externo: Transmissor/Controlador remoto Ambiente interno: Receptor

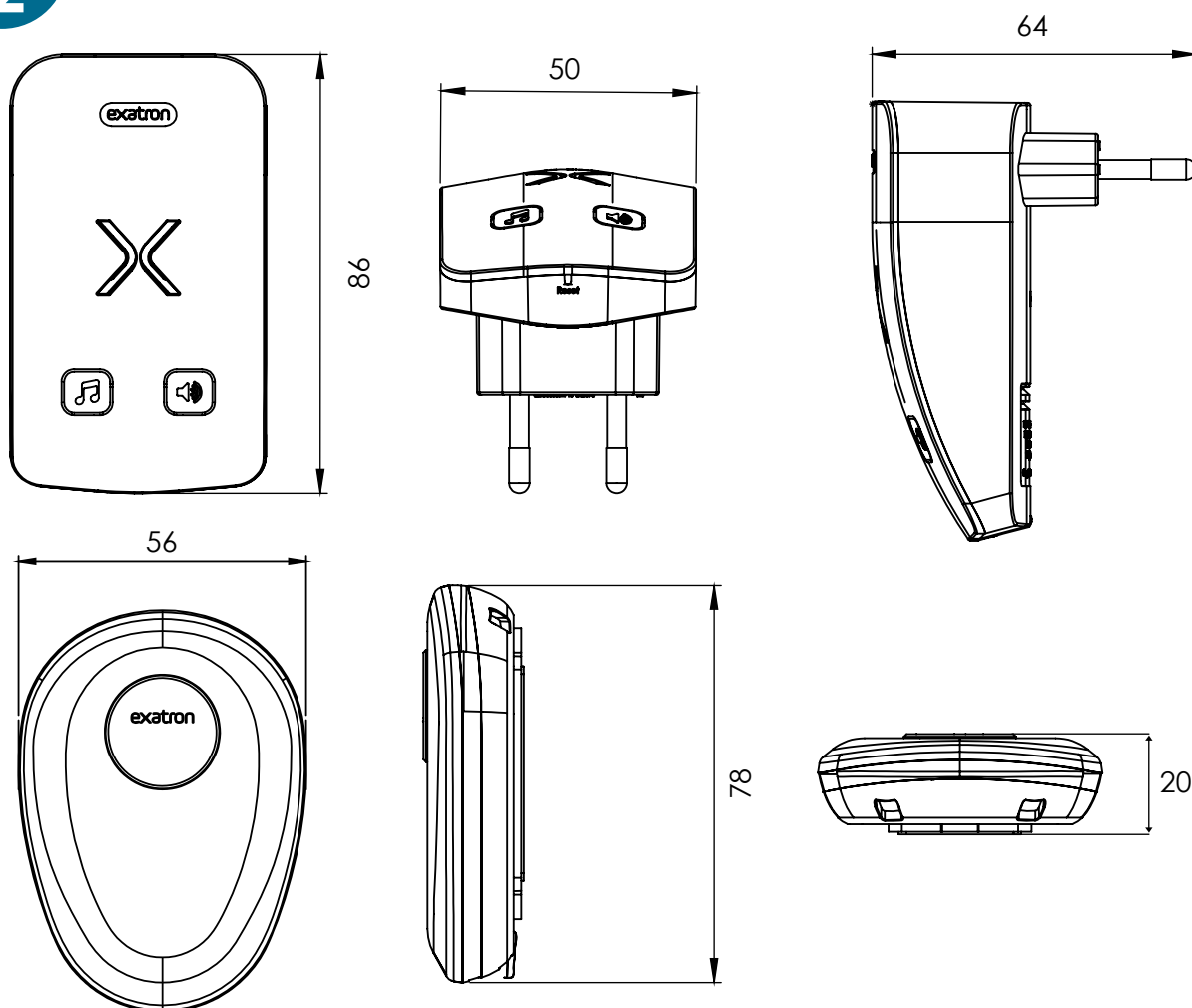
- Intensidade de volume: três opções;
- Intensidade sonora: entre 55dBA e 75dBA variando de acordo com o volume e som selecionado (Condições do teste: medido dBA a 1m do receptor);
- Classificação de ruído: descontínuo;
- Dispositivo sonoro tipo R2: acionado por interruptor com a duração de emissão sonora conforme o toque selecionado;
 - Memória de programação: após a campainha ser desenergizada, o som e o nível de volume selecionados anteriormente permanecem os mesmos quando o dispositivo for ligado novamente;
 - Indicador luminoso: sempre que acionada, a campainha piscará o Led do transmissor/controlador remoto e receptor;
- 28 opções de toques;
- Possível ajustar um toque musical diferente para cada controle remoto;
- Possível associar até 28 controles remotos para o acionamento;
- Temperatura de operação: 0°C a 40°C.

Estrutura (case):	Material	Componentes plásticos, eletrônicos e ligas metálicas
	Cor	Branco
Grau de proteção (IP):	Transmissor/Controlador remoto (IP65) e Receptor (IP20)	



Dimensões

Medidas em milímetros





Configuração e ajuste



O produto vem pronto para o uso e não necessita de nenhum tipo de ajuste, basta colocar o receptor na tomada 110/220V e clicar no controle remoto para o funcionamento.

- Para ajustar o volume, clicar no botão:
- Para ajustar o toque musical, clicar no botão:

Para qualquer ajuste o produto deve estar conectado na tomada/rede elétrica 110/220V.

Para cadastrar um novo controle ou alterar os toques associados ao seu Controle Remoto, você deve entrar em Modo de Programação/Associação, pressionando o botão por três segundos até que o Led azul permaneça ligado.

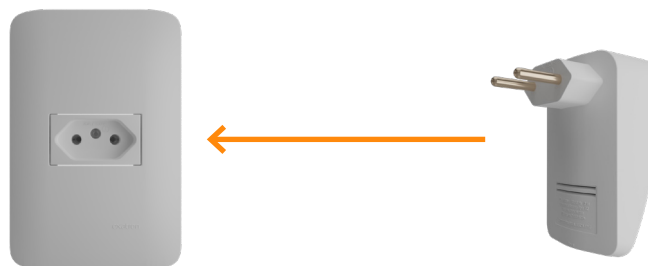
Em seguida, selecione o som desejado, para salvar a configuração, pressione o botão do Controle Remoto  para associar com o som escolhido. Para alterar o volume de sua campainha, pressione o botão  uma vez para aumentar o volume e duas vezes para diminuí-lo.

Caso deseje desassociar todos os controles existentes, pressione simultaneamente os botões  +  por seis segundos, ela piscará o Led até que algum novo controle remoto seja associado novamente. Sempre que um parâmetro atingir o último disponível, ele retornará para o primeiro. Exemplo: após chegar no volume máximo, o próximo toque no botão (volume) retornará ao mínimo.

Instalação

• Instalação do Receptor:

Basta plugar o receptor em alguma tomada da sua rede elétrica 110/220V.



• Instalação do Transmissor/Controle remoto :

Caso utilize as buchas e parafusos para instalação, descarte a fita dupla face.

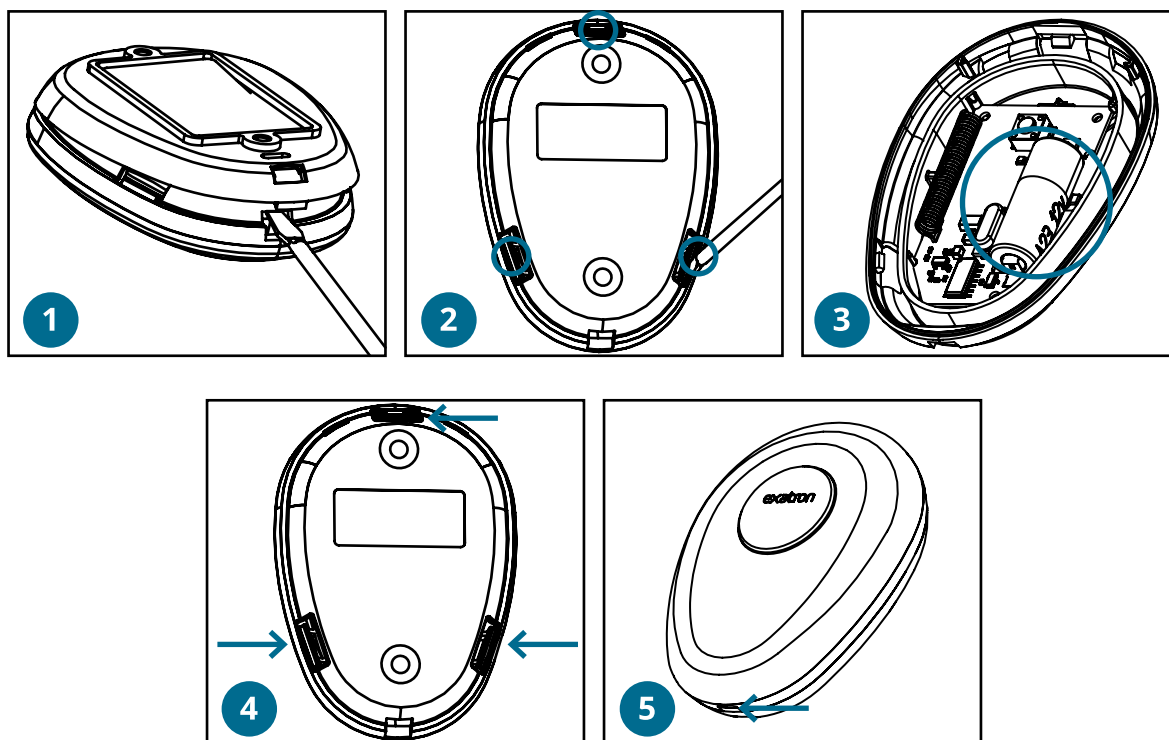
Produto acompanha buchas, parafusos e fita dupla face.



Suporte de fixação do Transmissor/controle remoto.

• Troca da pilha:

A troca da pilha/bateria deve ser realizada toda vez que o Led sinalizador do controle remoto não estiver mais em operação (não liga). Confira o passo a passo: Abra a base com uma chave de fenda (1) e depois a tampa interna através das três aberturas laterais (2). Troque a pilha/bateria (3). Com as mãos, clique e feche a tampa interna (4) e a base (5).



Imagens meramente ilustrativas.



Fale conosco

Fone: (51) 3357-5000
contato@exatron.com.br
www.exatron.com.br
Exatron Indústria LTDA
Rua Eng. Homero Carlos Simon, 1089, Canoas - RS