

# Dispositivo de Proteção Interruptor Diferencial Residual

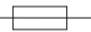
## MODELO LEDR4003



### Produtos



### Dados Técnicos

- Corrente de operação: 25A
- Polos: 4P
- Tensão nominal  $U_e$ : 400V~
- Tensão de isolamento  $U_i$ : 500V
- Frequência de operação: 50/60Hz
- Sensibilidade nominal  $I_{\Delta n}$ : 0,03A (30mA)
- Taxa residual e capacidade de corte  $I_m$ : 500
- Corrente de curto circuito  $I_{nc}=I_{\Delta c}$ : 6000A
- Fusível de proteção (SCPD):  6000
- Tempo de desligamento  $t_{\Delta n}$ :  $\leq 0.1$  s
- Tensão nominal de impulso suportável (1.2/50)  $U_{imp}$ : 6000V
- Tensão dielétrica 60Hz durante 60s: 2.5kV
- Vida útil elétrica e mecânica: 4000 ciclos
- Nível de poluição suportável: 2



### Instalação

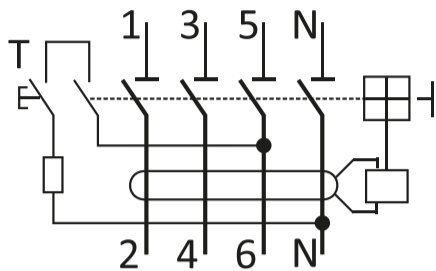
- Grau de proteção: IP20
- Temperatura ambiente (com média diária de  $\leq 25^\circ\text{C}$ ): 0~+40°C  
Temperatura de armazenamento: -25~+70°C  
Tipo de conexão do terminal: Cabo - terminais U e pino  
Seção do cabo: 1,5~25mm<sup>2</sup>  
Torque aplicado no terminal (máx.): 3.0N\*m  
Instalação: Trilho DIN 35mm FN 60715  
Conexão: Superior e inferior

# Dispositivo de Proteção Interruptor Diferencial Residual

MODELO LEDR4003

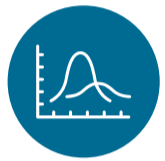
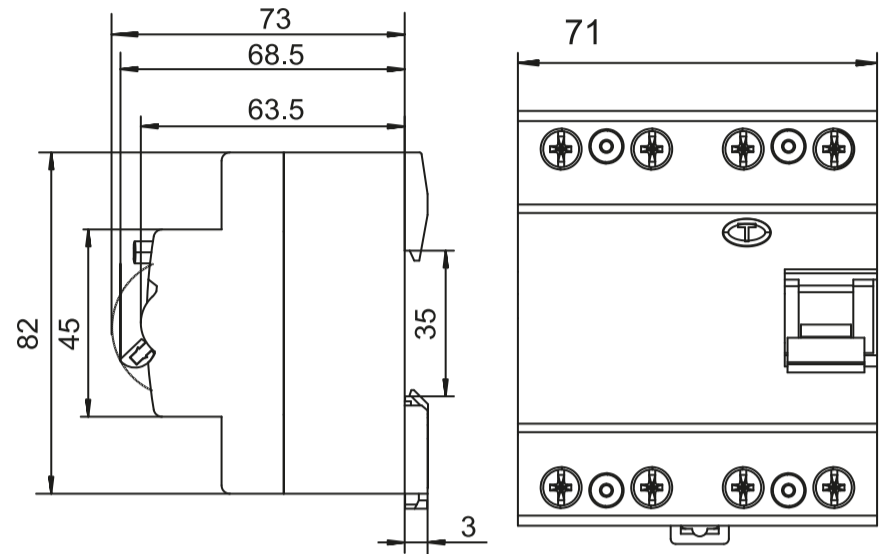


## Diagrama Elétrico



## Dimensões:

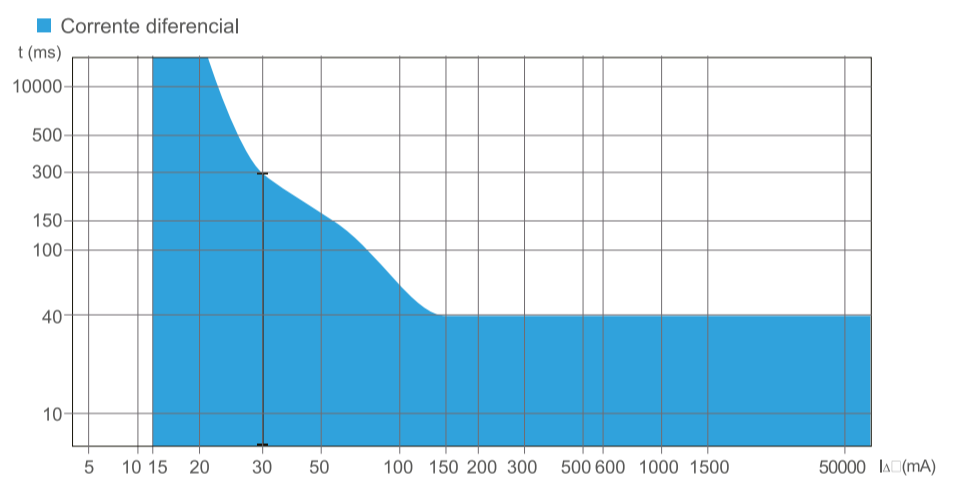
Medidas em milímetros



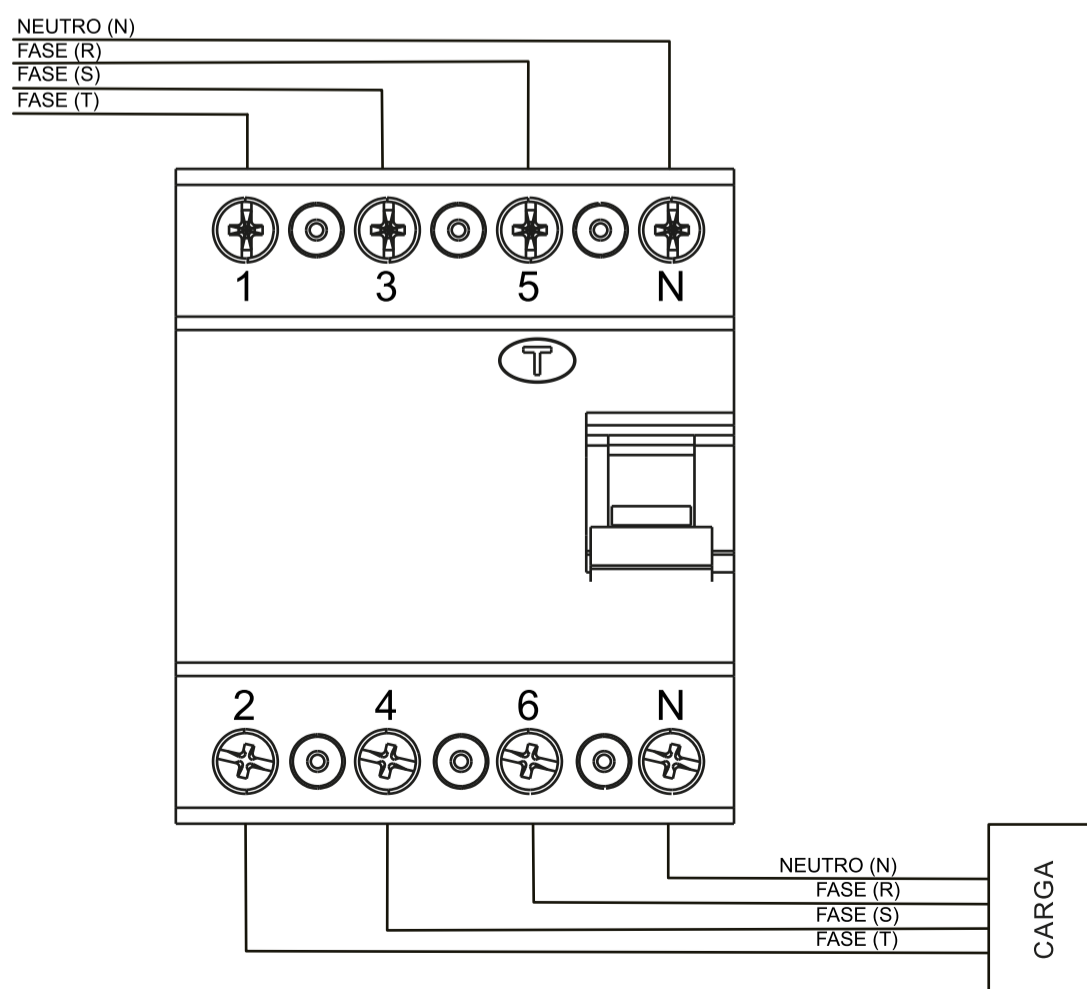
## Curva Característica

Definição de onda	Tipo de Onda	Tipo	Corrente de disparo
	AC	~	$I_{\Delta n}$
Parâmetro	Senóide	~	$0.5 \sim 1 I_{\Delta n} (50-100\%)$

## Características de disparo



## Esquema de ligação



## Fale conosco

Fone: 51 3357 5000

e-mail: [contato@exatron.com.br](mailto:contato@exatron.com.br)

[www.exatron.com.br](http://www.exatron.com.br)

Exatron Indústria LTDA.

Rua Eng. Homero Carlos Simon,

1089 - B. Guajuviras | Canoas - RS

REV. 1