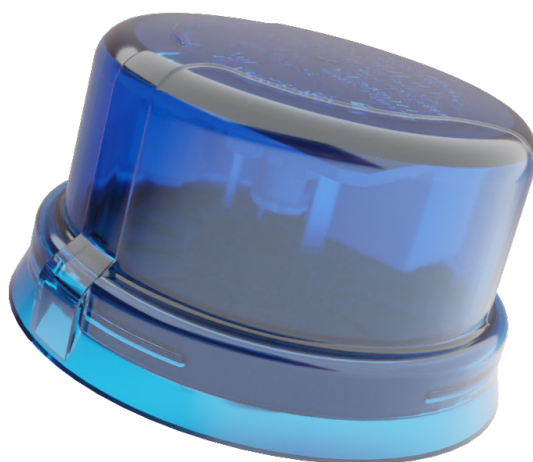


A família de relés Fotocontroladores Eletrônicos LUXON é composta por modelos microcontrolados, desenvolvidos para o acionamento automático de pontos luminosos e outras cargas conforme a presença ou ausência de luz natural. Todos os modelos são imunes a variações bruscas de luminosidade, relâmpagos e faróis, garantindo operação confiável e precisa.

Compatíveis com qualquer tipo de lâmpada, os relés da linha LUXON seguem os mais altos padrões de controle de iluminação e atendem as normas NBR 5123, ANSI136-10 e UL e C.S.A.



Produto



Aplicação

É ideal para o acionamento de pontos luminosos e outras cargas. Mantém acesas luminárias na ausência de luz natural e é imune a variações bruscas de luminosidade, relâmpagos e faróis.



Características funcionais e mecânicas

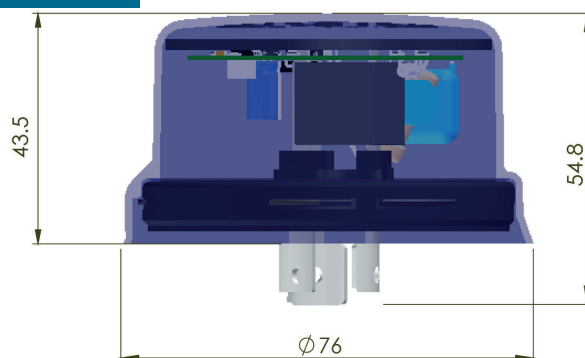
Tensão operação:	105-305V~			
Frequência de operação:	50 ou 60Hz			
Capacidade de carga (lâmpadas)	Tensão	Resistiva	Indutiva	Corrigida FP≥0,92
	120/220V	1000W	1800VA	500VA
Proteção contra surto:	através de varistor 10kV @1,2x50µs: / 5kA - 360J			
Tipo de falha:	Tipo FL - Falha ligado			
Ciclos de operação:	20.000 ciclos (on/off)			
Tipo AR: rápido	Retardo para ligar		5 segundos	
	Retardo para desligar		7 segundos	
Tipo RN: normal	Nível liga		7 lux	
	Nível desliga		30 lux	
Estrutura (case):	Material: O copo é fabricado em resina policarbonato (PC) com proteção anti-UV na cor azul - padrão NBR5123. A base é feita em resina copolímero polipropileno (PP), a gaxeta em PVC e os pinos/terminais em latão estanhado.			
Grau de proteção:	IP67			
Encaixe na tomada:	Tipo gira e trava (Twist-lock)			

- Tecnologia: microcontrolado;
- Acionamento de carga através de comutador eletromecânico (relé) - suporta cargas de 30A a 120V~;
- Suporta corrente de inrush de 40 a 100A;
- Inrush Control Technology: exclusivo sistema de comutação próximo ao zero da rede senóide, aumentando a vida útil da carga e do relé;
- Aplicação: relé de alta performance para iluminação pública;
- Nos modelos com contato normalmente fechado (NF), correspondentes aos modelos FL (falha ligado), o sistema é FAIL ON. Filtro de tempo: duplo retardo que impede acionamentos indevidos devido a variações bruscas de luminosidade como raios, laser, nuvens e etc;
- Sensor fotocélula de silício: fototransistor;
- Mapa de marcação indelével do momento de retirada e colocação em campo;
- Temperatura de operação: -10°C a 70°C;
- Resistência à umidade: 99% de umidade relativa a 50°C;
- Garantia: 05 anos.

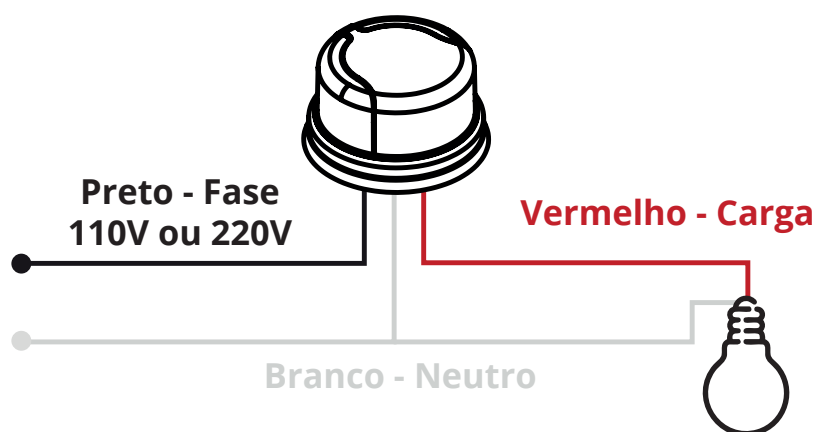


Dimensões

Medidas em milímetros

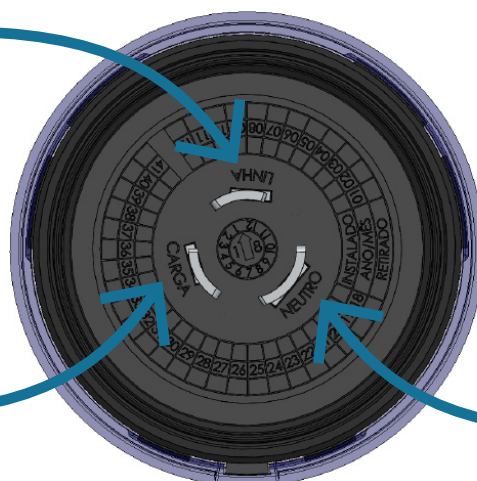


Esquema de ligação e instalação



Terminal
Linha/fase

Terminal
Carga



Para a correta instalação do seu relé fotocontrolador, é necessária uma tomada padrão NEMA 3 fios que esteja em conformidade com a NBR 5123 vigente.

Terminal
Neutro



Fale conosco

Exatron Indústria LTDA - Rua Eng. Homero Carlos Simon, 1089 | Canoas - RS
Fone: 51 3357 5000 | e-mail: contato@exatron.com.br | www.exatron.com.br

REV1