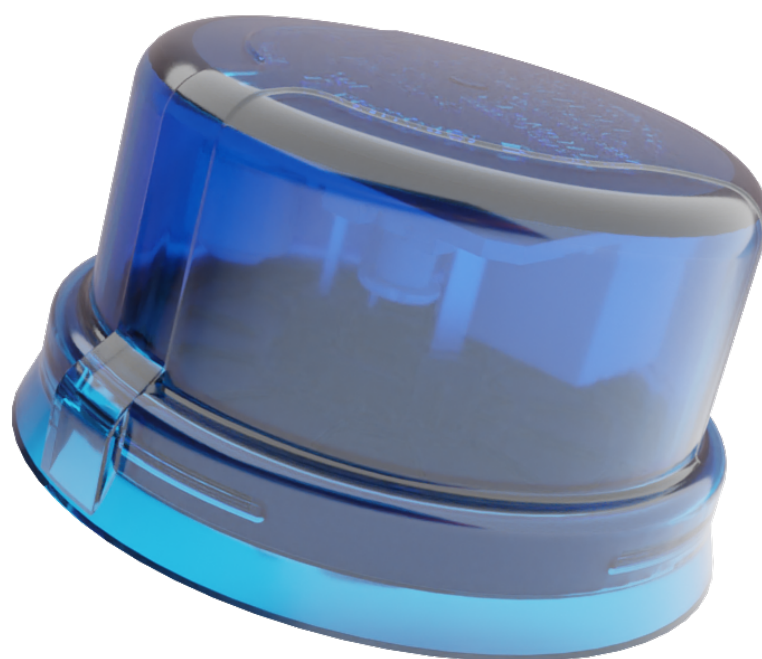


# Relé para iluminação *MODELO LUXEN 2FD*

O Relé Fotoelétrico Instantâneo insumado do tipo magnético NA Exatron (LUXEN 2FD) é ideal para o acionamento de pontos luminosos e outras cargas, mantém acesas luminárias na ausência de luz natural e é insensível a variações bruscas de luminosidade, relâmpagos e faróis, pode ser instalado com qualquer tipo de lâmpada. Este produto possui contato NA (normalmente aberto) mantendo as lâmpadas apagadas durante o dia e a noite, no caso do relé ficar inoperante.



## Produto



## Características Técnicas

- Tensão: 220 VCA;
- Tecnologia digital;
- Índice de proteção : IP 65;
- Material do produto: Tampa em policarbonato com proteção UV, base em copolímero polipropileno, gaxeta em PVC;
- Tipo de contato quando desenergizado: normalmente aberto ( NA ) - fail-off;
- Filtro de tempo: impede acionamentos indevidos devido a variações bruscas de luminosidade como raios, laser, nuvens e etc. Menor que 4 segundos para ligar ou para desligar (tipo instantâneo);
- Lux para ligar: entre 3 e 20 Lux;
- Lux pra desligar : menor que 80 Lux respeitando a relação de histerese entre liga e desliga: 1,2 a 4 vezes;
- Exclusivo sistema de comutação dos contatos próximo ao zero de tensão da rede elétrica aumentando a vida útil do conjunto;
- Design moderno com exclusivo fechamento sem parafusos;
- Uso de sensor por silício, fototransistor;
- Tensão de surto: Suporta mais de 4000V / 2000A;
- Consumo: menor que 0,7W;
- Rigidez dielétrica : Maior 2500 V;
- Pinos em latão estanhados;
- Mapa de marcação indelével do momento de retirada e colocação em campo.



## Fale conosco

Fone: 51 3357 5000  
Fax: 51 3357 5032  
e-mail: [contato@exatron.com.br](mailto:contato@exatron.com.br)  
[www.exatron.com.br](http://www.exatron.com.br)  
Exatron Indústria LTDA.  
Rua Eng. Homero Carlos Simon,  
1089 - B. Guajuviras | Canoas - RS

REV. 2