

O Sensor de Presença de Parede 4x2 - LESP4000 (XC) da Exatron é um comando inteligente que se destina ao acionamento de cargas temporizadas. Este equipamento detecta a movimentação de fontes de calor como pessoas e carros através de um sensor infravermelho, ligando uma lâmpada ou outro equipamento e desligando-a após a ausência ou sessar de acordo com o tempo programado.



Produtos



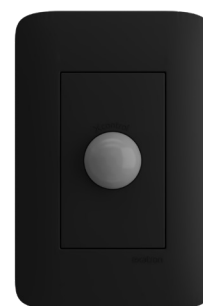
LESP4000 (XC)
Cor: Branco



LESP4000 XC BZ
Cor: Bronze



LESP4000 XC CH
Cor: Chumbo



LESP4000 XC PF
Cor: Preto fosco



Aplicação

É ideal para o controle de iluminação de corredores, escadas, garagens, entradas de acesso, quartos, banheiros, cozinhas, recepção e demais ambientes internos de residências, escritórios, hotéis e condomínios.



Aplicativo Smart X-Control

A tecnologia exclusiva **Smart X-Control** possibilita, através de um smartphone, configurar seu sensor sem a necessidade de abri-lo se expondo a energia elétrica ou ter que desligar os disjuntores. App disponível para dispositivos **iOS** e **Android**.



Características funcionais e mecânicas

Tensão:	100-240V~		
Consumo:	<1W		
Frequência de operação:	50-60Hz		
Capacidade de carga (lâmpadas)	Tensão	Potência	Led/Eletrônica/Halógena
	127V	120W	THD<20% e FP>0,90
	220V	220W	
Área de cobertura:	110° com alcance de até 10m @25°C		

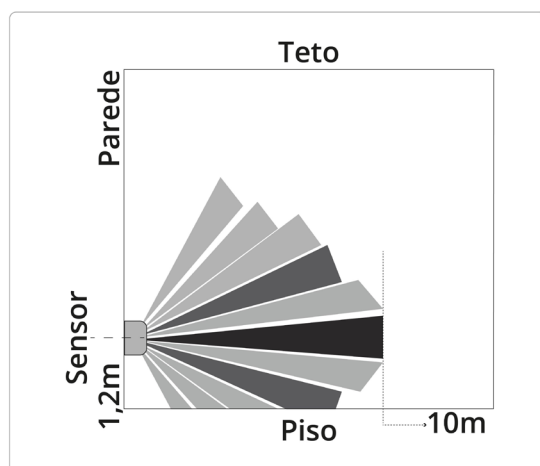
- Para instalação na parede a uma altura de aproximadamente 1,2m;
- Deve ser utilizado em ambientes internos;
- Sensor com maior flexibilidade de escolha de tempos. Regulagem do tempo: 1 e 30 s, 1 a 5 min, 10, 15, 20, 25, 30, 40 e 50 min, 1, 1:30, 2, 2:30, 3 e 4 horas;
- Regulagem de lux da fotocélula: 1 (à noite) a 4 (sem fotocélula);
- Regulagem de sensibilidade: 1 (movimentos bruscos) a 3 (maior alcance);
- Possui LED indicador de funcionamento quando ocorre uma detecção e também indica parâmetros configurados;
- Economia de energia de até 75%.

Estrutura (case):	Material	Componentes plásticos, eletrônicos e ligas metálicas
	Cores	Branco, bronze, chumbo ou preto fosco
Grau de proteção (IP):	IP32	

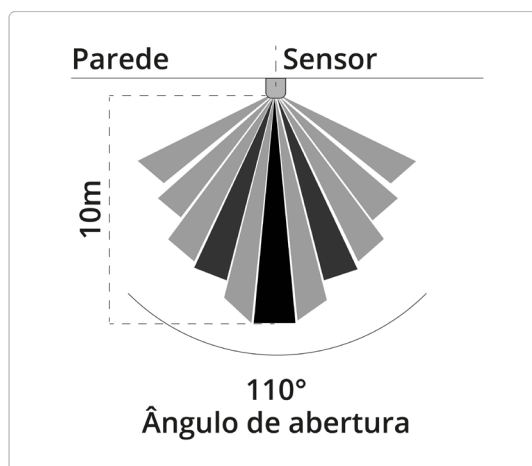


Área de detecção

VISTA LATERAL



VISTA SUPERIOR

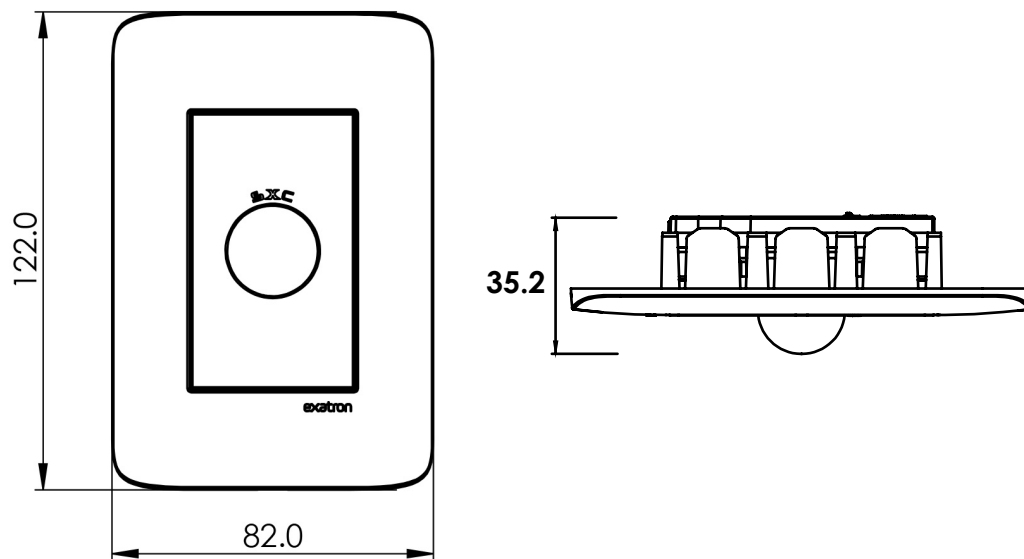


REV. 1



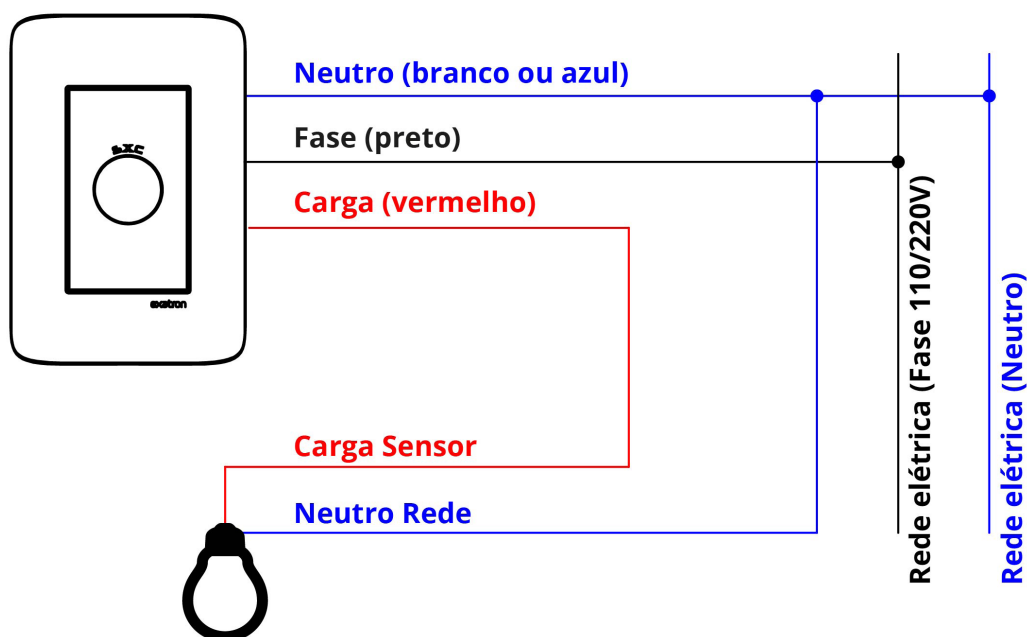
Dimensões

Medidas em milímetros

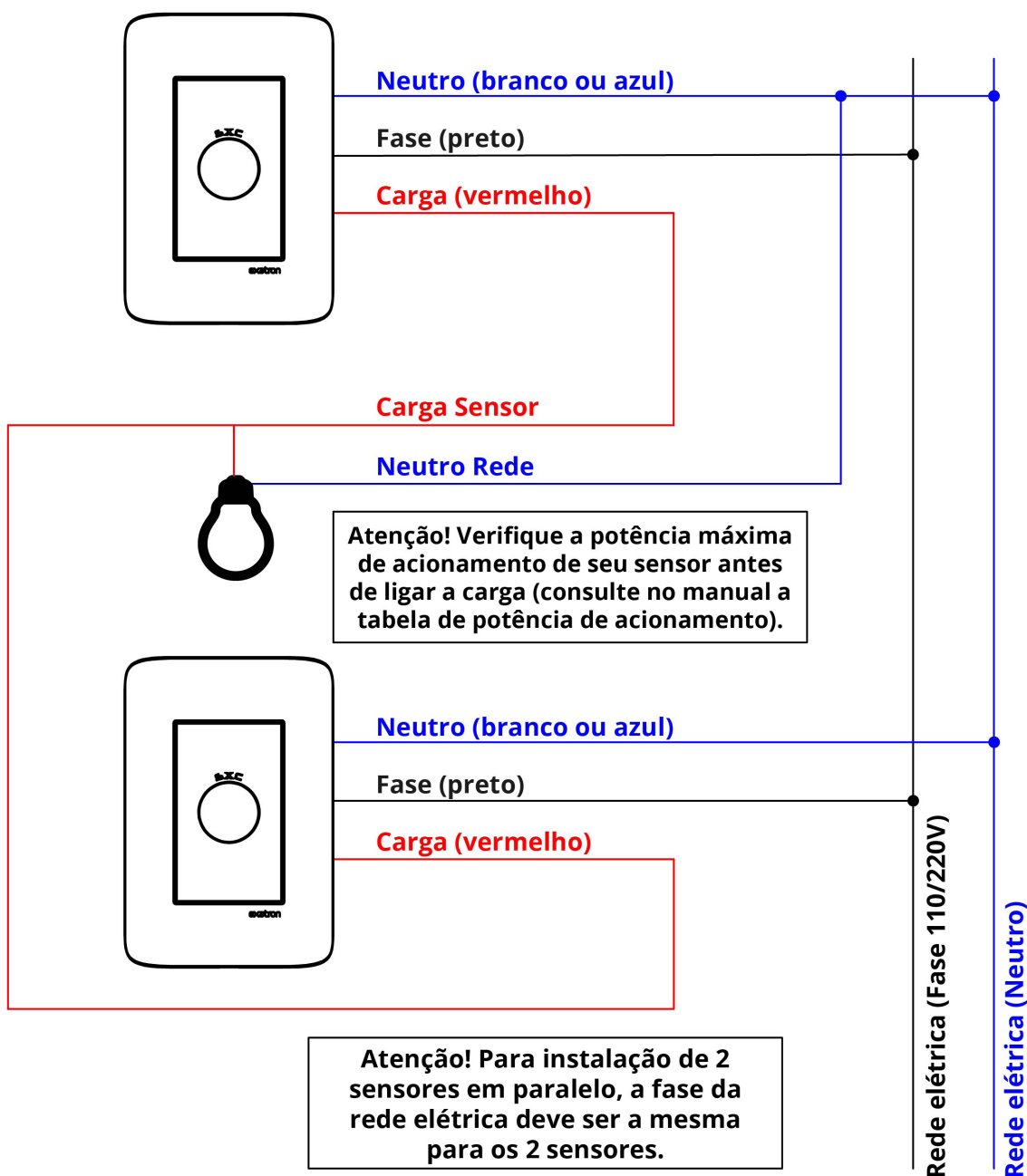


Esquema de ligação

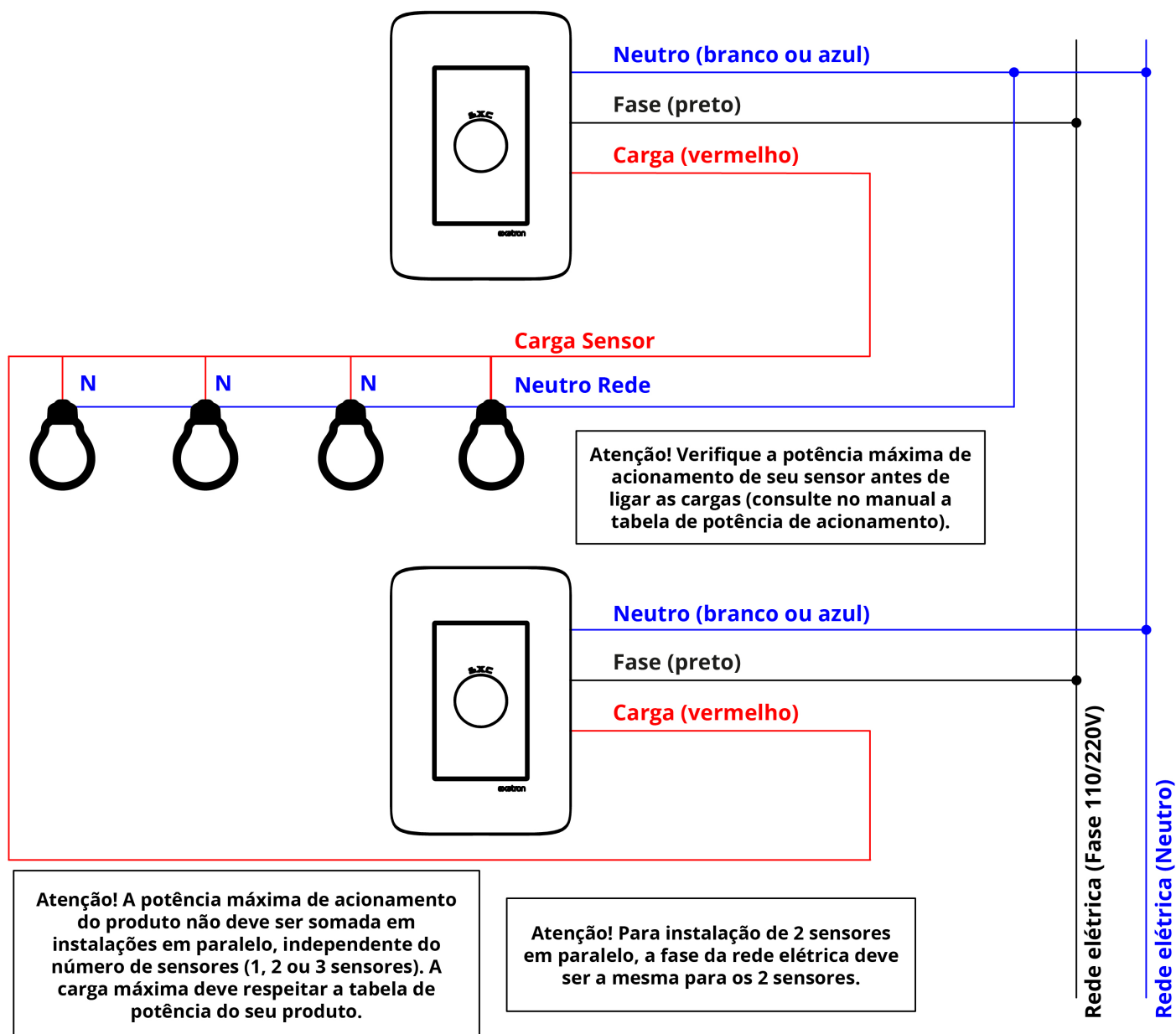
a) Instalação elétrica do sensor com uma carga:



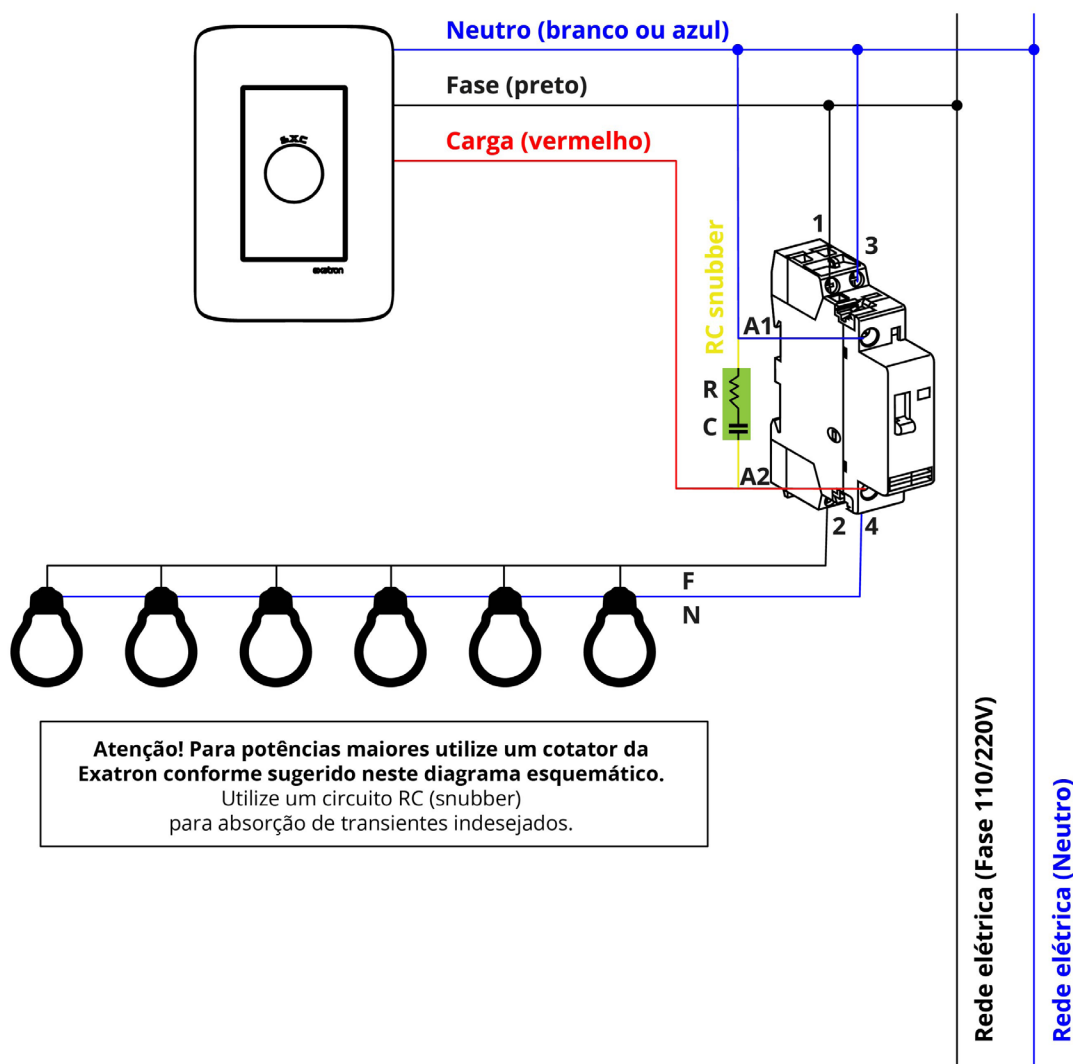
b) Instalação elétrica de dois sensores em paralelo:



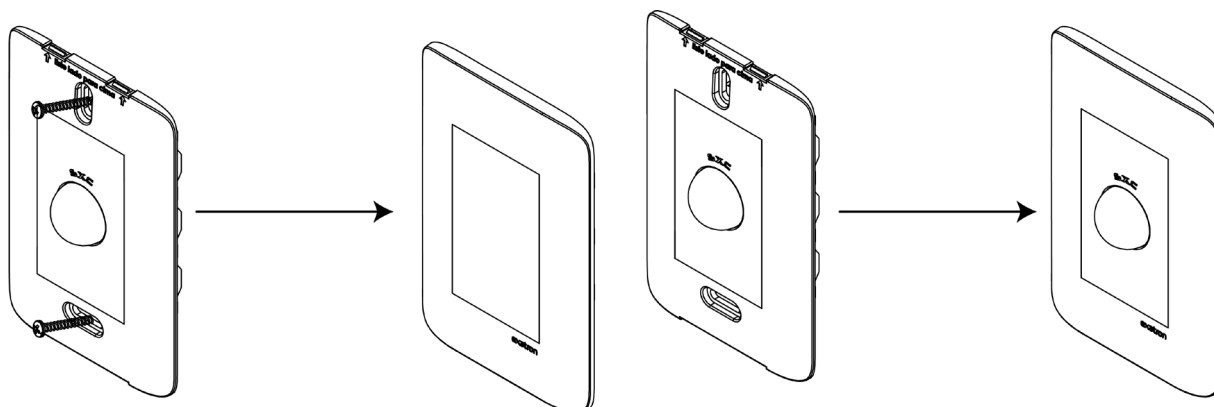
c) Instalação elétrica de dois sensores em paralelo com mais de uma carga:



d) Instalação elétrica de um sensor utilizando um contator Exatron para acionamento de cargas maiores:



Instalação



1 - Após a instalação elétrica, fixar a grade com o sensor para parede.

2 - Clicar o espelho na parte frontal do produto.

3 - Pronto, seu sensor está instalado.

REV. 1



Configurações

Os sensores saem de fábrica com uma configuração básica de funcionamento, e caso seja necessário algum ajuste, a mudança deve ser realizada pelo aplicativo **Smart X-Control**. Confira o passo a passo:

- » Baixe o aplicativo Smart X-Control gratuitamente nas lojas de aplicativos para smartphones iOS e Android;
- » Clique no ícone do aplicativo Smart X-Control;
- » Em seu primeiro acesso ao aplicativo, leia a licença de uso e política de privacidade, pressione o botão “LI E ACEITO OS TERMOS DE USO”, e clique em continuar;
- » Escolha o dispositivo (produto) dentro da lista disponível;
- » Uma explicação sobre o funcionamento da configuração do dispositivo irá aparecer sempre que for selecionado o dispositivo;
- » Selecione a configuração desejada, clique em avançar e aproxime o flash do celular para a lente do produto;
- » Clique em avançar/gravar;
- » O contador de segundos aparecerá na tela para que o flash do celular possa ser posicionado na frente da lente do sensor (aproximadamente 5 cm de distância).

Sucesso na gravação:

» Caso a gravação ocorra com sucesso a indicação azul irá piscar aproximadamente 8 vezes por segundo.

Insucesso na gravação;

» Caso ocorra algum erro na gravação o led azul permanecerá aceso (aproximadamente 2 segundos) a partir da detecção da falha, pode não haver nenhuma indicação caso o flash do smartphone não esteja apontado para a lente do sensor ou a luz ambiente esteja muita elevada.



Fale conosco

Fone: 51 3357 5000

e-mail: contato@exatron.com.br

www.exatron.com.br

Exatron Indústria LTDA.

Rua Eng. Homero Carlos Simon, 1089 | Canoas - RS