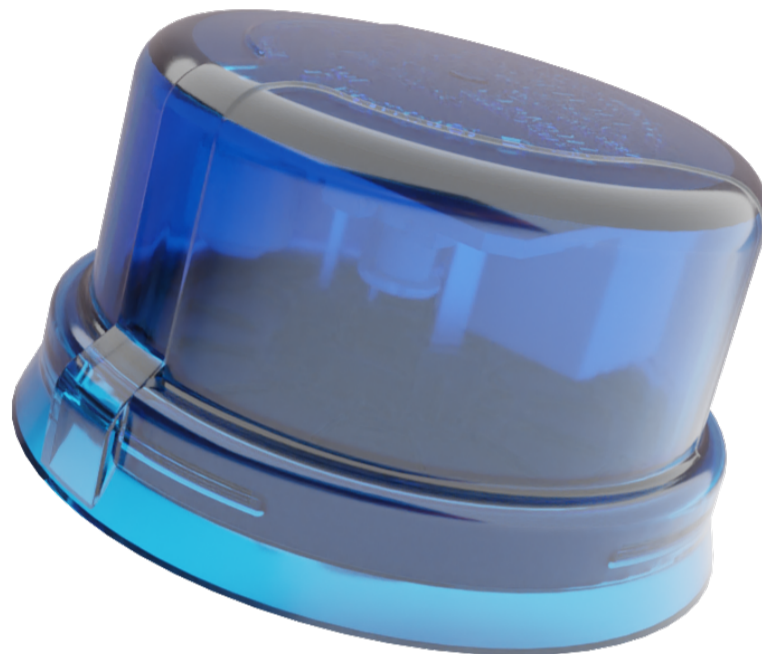


Relé para iluminação *MODELO LUXEN 2FL*

O Relé Fotoelétrico Instantâneo insumado do tipo magnético NF Exatron (LUXEN 2FL) é ideal para o acionamento de pontos luminosos e outras cargas, mantém acesas luminárias na ausência de luz natural e é insensível a variações bruscas de luminosidade, relâmpagos e faróis, pode ser instalado com qualquer tipo de lâmpada. Este produto possui contato NF (normalmente fechado) mantendo as lâmpadas acesas durante o dia e a noite, no caso do relé ficar inoperante.



Produto



Características Técnicas

Tensão: 220 VCA/;

- Tecnologia digital;
- Índice de proteção : IP 65;
- Material do produto: Tampa em policarbonato com proteção UV, base em copolímero polipropileno, gaxeta em PVC;
- Tipo de contato quando desenergizado: normalmente fechado (NF) - fail-on;
- Filtro de tempo: impede acionamentos indevidos devido a variações bruscas de luminosidade como raios, laser, nuvens e etc. Menor que 4 segundos para ligar ou para desligar (tipo instantâneo);
- Lux para ligar: entre 3 e 20 Lux;
- Lux pra desligar : menor que 80 Lux respeitando a relação de histerese entre liga e desliga:1,2 a 4 vezes;
- Exclusivo sistema de comutação dos contatos próximo ao zero de tensão da rede elétrica aumentando a vida útil do conjunto;
- Design moderno com exclusivo fechamento sem parafusos;
- Potência de comando: resistiva 1000 W; indutiva 1800 VA; corrigido 500 VA; driver de LED 300 W

- Sensor fotocélula de silício: fototransistor
- Tensão de surto: até 4000V / 2000A;
- Consumo: menor que 0,7 W;
- Pinos em latão estanhados
- Mapa de marcação indelével do momento de retirada e colocação em campo.
- Pinos em latão estanhados;



Fale conosco

Fone: 51 3357 5000

Fax: 51 3357 5032

e-mail: contato@exatron.com.br

www.exatron.com.br

Exatron Indústria LTDA.

Rua Eng. Homero Carlos Simon,
1089 - B. Guajuviras | Canoas - RS

REV. 2

Relé para iluminação *MODELO LUXEN 2FL*



Dimensões:

Medidas em milímetros

